

DECRETO Nº. 0663/2015, DE 29 DE ABRIL DE 2015.

"Fica criada à limitação administrativa provisória visando à criação de Unidades de Conservação Ambiental e Parques Lineares e dá outras providências".

O PREFEITO MUNICIPAL DE GURUPI, Estado do Tocantins, no uso das suas atribuições legais e constitucionais,

CONSIDERANDO o artigo nº 225 da Constituição Federal de 1988, no capítulo VI - do meio ambiente,

CONSIDERANDO o artigo nº 22-A da Lei 9.985, de 18 de julho de 2000, Regulamenta o art. 225, § 1º, incisos I, II, III e VII da Constituição Federal, institui o Sistema Nacional de Unidades de Conservação da Natureza,

CONSIDERANDO a Lei Complementar nº. 009, de 31 de dezembro de 2007, que institui o Plano Diretor de Desenvolvimento Sustentável de Gurupi,

CONSIDERANDO a Lei Complementar nº. 019, de 06 maio de 2014, a qual dispõe sobre a política ambiental, equilíbrio ecológico, preservação e recuperação do meio ambiente,

CONSIDERANDO ainda, os artigos nº 142 a 145 da Lei Orgânica do Município de Gurupi,

DECRETA:

Art. 1º. Fica criada à limitação administrativa provisória ao exercício de atividades e empreendimentos, efetiva ou potencialmente causadores de degradação ambiental visando à criação de Unidades de Conservação Ambiental e Parques Lineares, nos termos do anexo I deste decreto.

§ 1º Sem prejuízo da restrição na área submetida a limitações administrativas, não serão permitidas atividades que importem em exploração e corte raso de floresta e demais formas de vegetação.



Resolução



ESTADO DO TOCANTINS
MUNICÍPIO DE GURUPI
GABINETE DO PREFEITO

2.953.72m, até o vértice P-490 (N=8.704.121.36;E=705.878.01), até o vértice P-50 (N=8.705.782.10;E=708.388.32), daí segue com azimute e distância de 236°44'00" - 2.762.38m, até o vértice P-51 (N=8.705.709.86;E=708.487.22), daí segue com azimute e distância de 237°17'52" - 2.667.39m, até o vértice P-52 (N=8.705.649.87;E=708.510.15), daí segue com azimute e distância de 245°59'05" - 2.285.58m, até o vértice P-53 (N=8.705.663.30;E=708.512.55), daí segue com azimute e distância de 247°28'28" - 2.169.54m, até o vértice P-54 (N=8.705.665.32;E=708.548.50), daí segue com azimute e distância de 247°27'36" - 2.117.56m, até o vértice P-55 (N=8.705.634.93;E=708.566.29), daí segue com azimute e distância de 267°44'09" - 2.340.22m, até o vértice P-56 (N=8.705.592.32;E=708.641.26), daí segue com azimute e distância de 256°43'27" - 1.611.61m, até o vértice P-57 (N=8.705.575.27;E=708.643.53), daí segue com azimute e distância de 282°28'41" - 793.12m, até o vértice P-58 (N=8.705.554.10;E=708.682.19), daí segue com azimute e distância de 294°05'10" - 925.80m, até o vértice P-59 (N=8.705.520.39;E=708.704.05), daí segue com azimute e distância de 293°36'03" - 1.315.23m, até o vértice P-60 (N=8.705.513.19;E=708.758.31), daí segue com azimute e distância de 299°09'36" - 1.612.18m, até o vértice P-61 (N=8.705.488.92;E=708.826.41), daí segue com azimute e distância de 123°56'21" - 52.74m, até o vértice P-62 (N=8.705.459.48;E=708.870.17), daí segue com azimute e distância de 87°39'58" - 56.68m, até o vértice P-63 (N=8.705.461.79;E=708.926.80), daí segue com azimute e distância de 35°34'55" - 66.19m, até o vértice P-64 (N=8.705.515.62;E=708.965.31), daí segue com azimute e distância de 99°16'24" - 102.34m, até o vértice P-65 (N=8.705.499.12;E=709.066.32), daí segue com azimute e distância de 112°08'37" - 77.77m, até o vértice P-66 (N=8.705.469.81;E=709.138.35), daí segue com azimute e distância de 125°11'14" - 18.50m, até o vértice P-67 (N=8.705.459.15;E=709.153.47), daí segue com azimute e distância de 170°12'24" - 26.14m, até o vértice P-68 (N=8.705.433.39;E=709.157.91), daí segue com azimute e distância de 129°26'26" - 39.15m, até o vértice P-69 (N=8.705.408.52;E=709.188.15), daí segue com azimute e distância de 190°24'39" - 10.00m, até o vértice P-70 (N=8.705.398.69;E=709.186.34), daí segue com azimute e distância de 77°45'38" - 50.87m, até o vértice P-71 (N=8.705.409.48;E=709.236.06), daí segue com azimute e distância de 87°11'00" - 39.95m, até o vértice P-72 (N=8.705.411.44;E=709.275.97), daí segue com azimute e distância de 94°38'53" - 102.76m, até o vértice P-73 (N=8.705.403.11;E=709.378.39), daí segue com azimute e distância de 163°40'40" - 18.43m, até o vértice P-74 (N=8.705.385.42;E=709.383.57), daí segue com azimute e distância de 28°34'02" - 28.30m, até o vértice P-75 (N=8.705.410.28;E=709.397.11), daí segue com azimute e distância de 118°28'07" - 70.19m, até o vértice P-76 (N=8.705.376.82;E=709.458.81), daí segue com azimute e distância de 145°10'50" - 45.47m, até o vértice P-77 (N=8.705.339.49;E=709.484.78), daí segue com azimute e distância de 106°01'22" - 11.88m, até o vértice P-78 (N=8.705.336.21;E=709.496.20), daí segue com azimute e distância de 58°57'45" - 35.78m, até o vértice P-79 (N=8.705.354.66;E=709.526.85), daí segue com azimute e distância de 44°04'58" - 102.89m, até o vértice P-80 (N=8.705.428.56;E=709.598.43), daí segue com azimute e distância de 118°16'25" - 30.88m, até o vértice P-81 (N=8.705.413.93;E=709.625.63), daí segue com azimute e distância de 100°23'46" - 69.49m, até o vértice P-82 (N=8.705.401.39;E=709.693.98), daí segue com azimute e

Camelina

AD



**ESTADO DO TOCANTINS
MUNICÍPIO DE GURUPI
GABINETE DO PREFEITO**

distância de 146°04'43" - 19.58m, até o vértice P-83 (N=8.705.385.15;E=709.704.90), daí segue com azimute e distância de 156°46'41" - 79.72m, até o vértice P-84 (N=8.705.311.88;E=709.736.34), daí segue com azimute e distância de 140°01'54" - 67.35m, até o vértice P-85 (N=8.705.260.27;E=709.779.60), daí segue com azimute e distância de 167°04'39" - 78.58m, até o vértice P-86 (N=8.705.183.68;E=709.797.18), daí segue com azimute e distância de 145°04'11" - 18.30m, até o vértice P-87 (N=8.705.168.67;E=709.807.65), daí segue com azimute e distância de 69°12'53" - 26.11m, até o vértice P-88 (N=8.705.177.94;E=709.832.06), daí segue com azimute e distância de 145°40'58" - 69.16m, até o vértice P-89 (N=8.705.120.82;E=709.871.05), daí segue com azimute e distância de 155°56'30" - 28.90m, até o vértice P-90 (N=8.705.094.43;E=709.882.83), daí segue com azimute e distância de 140°21'11" - 4.75m, até o vértice P-91 (N=8.705.090.78;E=709.885.86), daí segue com azimute e distância de 51°36'49" - 10.38m, até o vértice P-92 (N=8.705.097.22;E=709.894.00), daí segue com azimute e distância de 15°02'45" - 208.62m, até o vértice P-93 (N=8.705.298.70;E=709.948.15), daí segue com azimute e distância de 99°30'49" - 44.84m, até o vértice P-94 (N=8.705.291.29;E=709.992.38), daí segue com azimute e distância de 120°55'19" - 89.78m, até o vértice P-95 (N=8.705.245.15;E=710.069.40), daí segue com azimute e distância de 122°21'26" - 505.93m, até o vértice P-96 (N=8.704.974.38;E=710.496.77), daí segue com azimute e distância de 27°51'11" - 1.356.37m, até o vértice P-97 (N=8.706.173.62;E=711.130.47), daí segue com azimute e distância de 94°31'55" - 77.58m, até o vértice P-98 (N=8.706.167.49;E=711.207.81), daí segue com azimute e distância de 198°33'01" - 195.82m, até o vértice P-99 (N=8.705.981.84;E=711.145.51), daí segue com azimute e distância de até o vértice P-100 (N=8.705.975.71;E=711.290.51), daí segue com azimute e distância de 174°19'41" - 326.03m, até o vértice P-101 (N=8.705.651.28;E=711.322.73), daí segue com azimute e distância de 260°10'35" - 123.18m, até o vértice P-102 (N=8.705.630.26;E=711.201.36), daí segue com azimute e distância de 169°40'01" - 65.87m, até o vértice P-103 (N=8.705.565.46;E=711.213.18), daí segue com azimute e distância de 100°47'50" - 186.98m, até o vértice P-104 (N=8.705.530.43;E=711.396.85), daí segue com azimute e distância de 183°42'23" - 515.10m, até o vértice P-105 (N=8.705.016.41;E=711.363.55), daí segue com azimute e distância de 257°25'16" - 359.86m, até o vértice P-106 (N=8.704.938.04;E=711.012.33), daí segue com azimute e distância de 186°51'39" - 323.69m, até o vértice P-107 (N=8.704.616.67;E=710.973.66), daí segue com azimute e distância de 265°29'50" - 189.62m, até o vértice P-108 (N=8.704.601.78;E=710.784.62), daí segue com azimute e distância de 201°38'41" - 32.03m, até o vértice P-109 (N=8.704.572.01;E=710.772.80), daí segue com azimute e distância de 115°08'01" - 526.77m, até o vértice P-110 (N=8.704.348.27;E=711.249.70), daí segue com azimute e distância de 205°28'04" - 56.73m, até o vértice P-111 (N=8.704.297.06;E=711.225.30), daí segue com azimute e distância de 111°31'54" - 28.11m, até o vértice P-112 (N=8.704.286.74;E=711.251.45), daí segue com azimute e distância de 201°42'40" - 30.23m, até o vértice P-113 (N=8.704.258.66;E=711.240.27), daí segue com azimute e distância de 107°42'17" - 32.54m, até o vértice P-114 (N=8.704.248.76;E=711.271.26), daí segue com azimute e distância de 197°48'09" - 17.77m, até o vértice P-115 (N=8.704.231.85;E=711.265.83), daí segue com azimute e distância de 110°47'59" - 24.27m, até o vértice P-116

Caetano



ESTADO DO TOCANTINS
MUNICÍPIO DE GURUPI
GABINETE DO PREFEITO

(N=8.705.622.91;E=707.871.73), daí segue com azimute e distância de 255°16'21" - 90.08m, até o vértice P-349 (N=8.705.600.01;E=707.784.60), daí segue com azimute e distância de 43°47'14" - 440.67m, até o vértice P-350 (N=8.705.603.31;E=707.741.66), daí segue com azimute e distância de 246°08'34" - 148.72m, até o vértice P-351 (N=8.705.543.15;E=707.605.65), daí segue com azimute e distância de 213°20'13" - 157.80m, até o vértice P-352 (N=8.705.411.32;E=707.518.93), daí segue com azimute e distância de 244°06'02" - 95.44m, até o vértice P-353 (N=8.705.369.63;E=707.433.07), daí segue com azimute e distância de 232°01'33" - 287.89m, até o vértice P-354 (N=8.705.192.49;E=707.206.12), daí segue com azimute e distância de 242°29'26" - 30.12m, até o vértice P-355 (N=8.705.178.57;E=707.179.41), daí segue com azimute e distância de 155°24'33" - 83.05m, até o vértice P-356 (N=8.705.103.05;E=707.213.98), daí segue com azimute e distância de 253°11'47" - 61.16m, até o vértice P-357 (N=8.705.085.37;E=707.155.42), daí segue com azimute e distância de 229°16'06" - 52.11m, até o vértice P-358 (N=8.705.051.37;E=707.115.93), daí segue com azimute e distância de 260°22'57" - 77.34m, até o vértice P-359 (N=8.705.038.45;E=707.039.68), daí segue com azimute e distância de 51°37'22" - 1.355.57m, até o vértice P-360 (N=8.704.944.93;E=707.017.07), daí segue com azimute e distância de 240°02'13" - 137.53m, até o vértice P-361 (N=8.704.876.25;E=706.897.92), daí segue com azimute e distância de 234°13'15" - 84.61m, até o vértice P-362 (N=8.704.826.78;E=706.829.29), daí segue com azimute e distância de 297°08'11" - 29.00m, até o vértice P-363 (N=8.704.840.01;E=706.803.48), daí segue com azimute e distância de 218°48'50" - 166.25m, até o vértice P-364 (N=8.704.710.47;E=706.699.27), daí segue com azimute e distância de 202°55'36" - 24.33m, até o vértice P-365 (N=8.704.688.06;E=706.689.80), daí segue com azimute e distância de 224°52'08" - 14.67m, até o vértice P-366 (N=8.704.677.67;E=706.679.45), daí segue com azimute e distância de 138°32'39" - 12.23m, até o vértice P-367 (N=8.704.668.50;E=706.687.55), daí segue com azimute e distância de 108°46'13" - 448.95m, até o vértice P-368 (N=8.704.524.04;E=707.112.62), daí segue com azimute e distância de 219°24'40" - 944.11m, até o vértice P-369 (N=8.703.794.61;E=706.513.22), daí segue com azimute e distância de 37°36'12" - 2.602.46m, até o vértice P-370 (N=8.703.958.92;E=706.302.46), daí segue com azimute e distância de 240°32'17" - 129.15m, até o vértice P-371 (N=8.703.895.40;E=706.190.01), daí segue com azimute e distância de 142°31'26" - 78.82m, até o vértice P-372 (N=8.703.832.85;E=706.237.97), daí segue com azimute e distância de 152°43'30" - 268.75m, até o vértice P-373 (N=8.703.593.97;E=706.361.13), daí segue com azimute e distância de 134°48'59" - 44.53m, até o vértice P-374 (N=8.703.562.58;E=706.392.72), daí segue com azimute e distância de 155°42'07" - 27.00m, até o vértice P-375 (N=8.703.537.97;E=706.403.83), daí segue com azimute e distância de 149°14'12" - 35.03m, até o vértice P-376 (N=8.703.507.87;E=706.421.75), daí segue com azimute e distância de 161°12'46" - 37.29m, até o vértice P-377 (N=8.703.472.56;E=706.433.76), daí segue com azimute e distância de 141°18'40" - 85.95m, até o vértice P-378 (N=8.703.405.47;E=706.487.49), daí segue com azimute e distância de 150°48'20" - 46.82m, até o vértice P-379 (N=8.703.364.60;E=706.510.33), daí segue com azimute e distância de 33°02'12" - 2.942.98m, até o vértice P-380 (N=8.703.384.91;E=706.567.47), daí segue com


Baur Mariz

JK



ESTADO DO TOCANTINS
MUNICÍPIO DE GURUPI
GABINETE DO PREFEITO

azimute e distância de $163^{\circ}31'20''$ - 40.98m, até o vértice P-381 (N=8.703.345.61;E=706.579.10), daí segue com azimute e distância de $122^{\circ}04'38''$ - 26.91m, até o vértice P-382 (N=8.703.331.32;E=706.601.90), daí segue com azimute e distância de $180^{\circ}15'45''$ - 24.85m, até o vértice P-383 (N=8.703.306.48;E=706.601.78), daí segue com azimute e distância de $101^{\circ}17'51''$ - 48.26m, até o vértice P-384 (N=8.703.297.02;E=706.649.11), daí segue com azimute e distância de $160^{\circ}31'36''$ - 53.90m, até o vértice P-385 (N=8.703.246.20;E=706.667.08), daí segue com azimute e distância de $167^{\circ}19'23''$ - 13.49m, até o vértice P-386 (N=8.703.233.04;E=706.670.04), daí segue com azimute e distância de $174^{\circ}38'21''$ - 121.66m, até o vértice P-387 (N=8.703.111.91;E=706.681.41), daí segue com azimute e distância de $263^{\circ}41'37''$ - 81.63m, até o vértice P-388 (N=8.703.102.94;E=706.600.27), daí segue com azimute e distância de $255^{\circ}32'57''$ - 39.14m, até o vértice P-389 (N=8.703.093.18;E=706.562.36), daí segue com azimute e distância de $29^{\circ}35'00''$ - 3.143.41m, até o vértice P-400 (N=8.703.052.26;E=706.296.12), daí segue com azimute e distância de $21^{\circ}04'36''$ - 326.81m, até o vértice P-401 (N=8.703.357.21;E=706.413.65), daí segue com azimute e distância de $320^{\circ}41'06''$ - 90.72m, até o vértice P-402 (N=8.703.427.40;E=706.356.18), daí segue com azimute e distância de $336^{\circ}17'09''$ - 91.96m, até o vértice P-403 (N=8.703.511.59;E=706.319.19), daí segue com azimute e distância de $314^{\circ}48'59''$ - 39.82m, até o vértice P-404 (N=8.703.539.66;E=706.290.94), daí segue com azimute e distância de $331^{\circ}25'58''$ - 253.86m, até o vértice P-405 (N=8.703.762.61;E=706.169.55), daí segue com azimute e distância de $340^{\circ}25'19''$ - 26.01m, até o vértice P-406 (N=8.703.787.11;E=706.160.84), daí segue com azimute e distância de $318^{\circ}15'03''$ - 34.93m, até o vértice P-407 (N=8.703.813.17;E=706.137.58), daí segue com azimute e distância de $328^{\circ}49'48''$ - 101.41m, até o vértice P-408 (N=8.703.899.94;E=706.085.09), daí segue com azimute e distância de $349^{\circ}23'43''$ - 52.98m, até o vértice P-409 (N=8.703.952.02;E=706.075.34), daí segue com azimute e distância de $47^{\circ}50'38''$ - 2.823.34m, até o vértice P-410 (N=8.703.962.60;E=706.030.34), daí segue com azimute e distância de $231^{\circ}15'58''$ - 93.05m, até o vértice P-411 (N=8.703.904.38;E=705.957.75), daí segue com azimute e distância de $307^{\circ}37'07''$ - 36.22m, até o vértice P-412 (N=8.703.926.49;E=705.929.06), daí segue com azimute e distância de $252^{\circ}25'30''$ - 104.34m, até o vértice P-414 (N=8.703.894.98;E=705.829.59), daí segue com azimute e distância de $288^{\circ}20'43''$ - 2.46m, até o vértice P-415 (N=8.703.895.75;E=705.827.25), daí segue com azimute e distância de $212^{\circ}47'01''$ - 72.44m, até o vértice P-416 (N=8.703.834.85;E=705.788.03), daí segue com azimute e distância de $270^{\circ}00'00''$ - 69.70m, até o vértice P-417 (N=8.703.834.85;E=705.718.32), daí segue com azimute e distância de $259^{\circ}31'12''$ - 19.56m, até o vértice P-418 (N=8.703.831.30;E=705.699.09), daí segue com azimute e distância de $236^{\circ}03'45''$ - 42.75m, até o vértice P-419 (N=8.703.807.43;E=705.663.62), daí segue com azimute e distância de $50^{\circ}39'24''$ - 3.231.29m, até o vértice P-420 (N=8.703.756.52;E=705.641.92), daí segue com azimute e distância de $249^{\circ}04'44''$ - 96.27m, até o vértice P-421 (N=8.703.722.14;E=705.552.00), daí segue com azimute e distância de $264^{\circ}30'40''$ - 63.42m, até o vértice P-422 (N=8.703.716.08;E=705.488.87), daí segue com azimute e distância de $218^{\circ}41'47''$ - 38.56m, até o vértice P-423 (N=8.703.685.98;E=705.464.76), daí segue com azimute e distância de $231^{\circ}15'27''$ - 53.00m, até o vértice P-424 (N=8.703.652.81;E=705.423.42), daí segue com azimute e distância de $250^{\circ}05'43''$ - 53.24m, até o vértice P-425 (N=8.703.634.69;E=705.373.36),

Carvalho 



ESTADO DO TOCANTINS
MUNICÍPIO DE GURUPI
GABINETE DO PREFEITO

daí segue com azimute e distância de $261^{\circ}56'22''$ - 29.93m, até o vértice P-426 (N=8.703.630.49;E=705.343.72), daí segue com azimute e distância de $219^{\circ}05'02''$ - 3.29m, até o vértice P-427 (N=8.703.627.94;E=705.341.65), daí segue com azimute e distância de $236^{\circ}32'33''$ - 89.58m, até o vértice P-428 (N=8.703.578.55;E=705.266.91), daí segue com azimute e distância de $245^{\circ}22'01''$ - 92.99m, até o vértice P-429 (N=8.703.539.79;E=705.182.38), daí segue com azimute e distância de $51^{\circ}59'27''$ - 3.798.06m, até o vértice P-430 (N=8.703.531.81;E=705.145.28), daí segue com azimute e distância de $247^{\circ}48'16''$ - 34.38m, até o vértice P-431 (N=8.703.518.82;E=705.113.45), daí segue com azimute e distância de $240^{\circ}00'32''$ - 36.29m, até o vértice P-432 (N=8.703.500.68;E=705.082.02), daí segue com azimute e distância de $269^{\circ}17'14''$ - 22.19m, até o vértice P-433 (N=8.703.500.40;E=705.059.83), daí segue com azimute e distância de $185^{\circ}09'11''$ - 9.49m, até o vértice P-434 (N=8.703.490.95;E=705.058.98), daí segue com azimute e distância de $210^{\circ}17'05''$ - 46.35m, até o vértice P-435 (N=8.703.450.93;E=705.035.61), daí segue com azimute e distância de $252^{\circ}52'55''$ - 64.10m, até o vértice P-436 (N=8.703.432.06;E=704.974.35), daí segue com azimute e distância de $259^{\circ}39'07''$ - 125.92m, até o vértice P-437 (N=8.703.409.44;E=704.850.48), daí segue com azimute e distância de $263^{\circ}01'36''$ - 70.78m, até o vértice P-438 (N=8.703.400.85;E=704.780.23), daí segue com azimute e distância de $339^{\circ}02'50''$ - 23.51m, até o vértice P-439 (N=8.703.422.80;E=704.771.82), daí segue com azimute e distância de $55^{\circ}35'22''$ - 4.237.59m, até o vértice P-440 (N=8.703.418.05;E=704.713.54), daí segue com azimute e distância de $260^{\circ}21'48''$ - 56.74m, até o vértice P-441 (N=8.703.408.55;E=704.657.60), daí segue com azimute e distância de $268^{\circ}16'02''$ - 78.46m, até o vértice P-442 (N=8.703.406.18;E=704.579.18), daí segue com azimute e distância de $279^{\circ}17'00''$ - 29.10m, até o vértice P-443 (N=8.703.410.87;E=704.550.46), daí segue com azimute e distância de $251^{\circ}21'12''$ - 55.46m, até o vértice P-444 (N=8.703.393.14;E=704.497.91), daí segue com azimute e distância de $269^{\circ}52'04''$ - 128.47m, até o vértice P-445 (N=8.703.392.85;E=704.369.44), daí segue com azimute e distância de $263^{\circ}40'00''$ - 42.63m, até o vértice P-446 (N=8.703.388.14;E=704.327.07), daí segue com azimute e distância de $279^{\circ}27'08''$ - 75.72m, até o vértice P-447 (N=8.703.400.58;E=704.252.38), daí segue com azimute e distância de $9^{\circ}27'08''$ - 88.00m, até o vértice P-448 (N=8.703.487.38;E=704.266.83), daí segue com azimute e distância de $99^{\circ}27'08''$ - 63.52m, até o vértice P-449 (N=8.703.476.95;E=704.329.49), daí segue com azimute e distância de $59^{\circ}27'20''$ - 4.580.16m, até o vértice P-450 (N=8.703.480.85;E=704.380.58), daí segue com azimute e distância de $90^{\circ}00'00''$ - 46.17m, até o vértice P-451 (N=8.703.480.85;E=704.426.75), daí segue com azimute e distância de $92^{\circ}54'27''$ - 30.71m, até o vértice P-452 (N=8.703.479.29;E=704.457.42), daí segue com azimute e distância de $87^{\circ}13'58''$ - 26.13m, até o vértice P-453 (N=8.703.480.55;E=704.483.52), daí segue com azimute e distância de $74^{\circ}04'16''$ - 19.46m, até o vértice P-454 (N=8.703.485.89;E=704.502.23), daí segue com azimute e distância de $66^{\circ}35'39''$ - 19.49m, até o vértice P-455 (N=8.703.493.63;E=704.520.12), daí segue com azimute e distância de $79^{\circ}00'30''$ - 32.38m, até o vértice P-456 (N=8.703.499.81;E=704.551.90), daí segue com azimute e distância de $99^{\circ}17'00''$ - 33.66m, até o vértice P-457 (N=8.703.494.38;E=704.585.13), daí segue com azimute e distância de $88^{\circ}15'54''$ - 63.61m, até o vértice P-458 (N=8.703.496.30;E=704.648.71), daí segue com azimute e distância de $82^{\circ}11'56''$ - 92.29m, até o vértice P-459

Caetano

[Handwritten initials]



ESTADO DO TOCANTINS
MUNICÍPIO DE GURUPI
GABINETE DO PREFEITO

(N=8.703.508.83;E=704.740.14), daí segue com azimute e distância de 57°03'57" - 4.219.87m, até o vértice P-460 (N=8.703.548.43;E=704.838.36), daí segue com azimute e distância de 90°00'00" - 0.00m, até o vértice P-460 (N=8.703.548.43;E=704.838.36), daí segue com azimute e distância de 93°21'46" - 14.22m, até o vértice P-461 (N=8.703.547.60;E=704.852.55), daí segue com azimute e distância de 77°57'18" - 23.62m, até o vértice P-462 (N=8.703.552.53;E=704.875.65), daí segue com azimute e distância de 56°09'26" - 38.24m, até o vértice P-463 (N=8.703.573.82;E=704.907.41), daí segue com azimute e distância de 125°19'55" - 12.20m, até o vértice P-464 (N=8.703.566.77;E=704.917.36), daí segue com azimute e distância de 25°58'04" - 36.63m, até o vértice P-465 (N=8.703.599.70;E=704.933.40), daí segue com azimute e distância de 81°58'54" - 87.73m, até o vértice P-466 (N=8.703.611.94;E=705.020.27), daí segue com azimute e distância de 162°15'29" - 26.95m, até o vértice P-467 (N=8.703.586.27;E=705.028.48), daí segue com azimute e distância de 86°09'02" - 29.26m, até o vértice P-468 (N=8.703.588.24;E=705.057.68), daí segue com azimute e distância de 65°33'00" - 67.59m, até o vértice P-469 (N=8.703.616.21;E=705.119.20), daí segue com azimute e distância de 55°30'48" - 3.845.77m, até o vértice P-470 (N=8.703.623.27;E=705.152.03), daí segue com azimute e distância de 35°06'16" - 28.85m, até o vértice P-471 (N=8.703.646.87;E=705.168.62), daí segue com azimute e distância de 65°34'33" - 128.07m, até o vértice P-472 (N=8.703.699.83;E=705.285.22), daí segue com azimute e distância de 41°22'29" - 28.07m, até o vértice P-473 (N=8.703.720.89;E=705.303.77), daí segue com azimute e distância de 52°15'18" - 50.91m, até o vértice P-474 (N=8.703.752.05;E=705.344.03), daí segue com azimute e distância de 65°54'07" - 95.22m, até o vértice P-476 (N=8.703.790.93;E=705.430.95), daí segue com azimute e distância de 336°50'58" - 60.37m, até o vértice P-477 (N=8.703.846.44;E=705.407.21), daí segue com azimute e distância de 47°38'05" - 71.86m, até o vértice P-478 (N=8.703.894.86;E=705.460.31), daí segue com azimute e distância de 83°17'52" - 37.45m, até o vértice P-479 (N=8.703.899.23;E=705.497.50), daí segue com azimute e distância de 55°59'40" - 3.360.76m, até o vértice P-480 (N=8.703.941.41;E=705.525.65), daí segue com azimute e distância de 86°59'26" - 65.55m, até o vértice P-481 (N=8.703.944.85;E=705.591.11), daí segue com azimute e distância de 72°25'03" - 38.85m, até o vértice P-482 (N=8.703.956.59;E=705.628.15), daí segue com azimute e distância de 16°50'16" - 22.54m, até o vértice P-483 (N=8.703.978.16;E=705.634.67), daí segue com azimute e distância de 333°27'23" - 101.03m, até o vértice P-484 (N=8.704.068.54;E=705.589.53), daí segue com azimute e distância de 58°04'56" - 228.32m, até o vértice P-485 (N=8.704.189.25;E=705.783.32), daí segue com azimute e distância de 97°45'23" - 19.82m, até o vértice P-486 (N=8.704.186.57;E=705.802.97), daí segue com azimute e distância de 151°21'44" - 22.35m, até o vértice P-487 (N=8.704.166.96;E=705.813.68), daí segue com azimute e distância de 187°41'27" - 75.27m, até o vértice P-488 (N=8.704.092.36;E=705.803.61), daí segue com azimute e distância de 93°00'34" - 19.75m, até o vértice P-489 (N=8.704.091.32;E=705.823.33), daí segue com azimute e distância de 55°54'08" - 3.015.83m, daí segue com azimute e distância de 93°11'46" - 34.81m, até o vértice P-491 (N=8.704.119.42;E=705.912.77), daí segue com azimute e distância de 98°03'08" - 81.44m, até o vértice P-492 (N=8.704.108.01;E=705.993.40), daí segue com azimute e distância de 18°09'26" - 21.10m, até o vértice P-493

Caule Maria  



**ESTADO DO TOCANTINS
MUNICÍPIO DE GURUPI
GABINETE DO PREFEITO**

(N=8.704.128.06;E=705.999.97), daí segue com azimute e distância de 45°01'56" - 6.85m, até o vértice P-494 (N=8.704.132.90;E=706.004.82), daí segue com azimute e distância de 94°57'51" - 7.99m, até o vértice P-495 (N=8.704.132.21;E=706.012.78), daí segue com azimute e distância de 46°08'03" - 25.44m, até o vértice P-496 (N=8.704.149.84;E=706.031.12), daí segue com azimute e distância de 82°14'36" - 7.68m, até o vértice P-497 (N=8.704.150.88;E=706.038.73), daí segue com azimute e distância de 9°56'14" - 14.04m, até o vértice P-498 (N=8.704.164.70;E=706.041.16), daí segue com azimute e distância de 334°01'56" - 14.23m, até o vértice P-499 (N=8.704.177.49;E=706.034.93), daí segue com azimute e distância de 55°42'46" - 2.848.37m, até o vértice P-500 (N=8.704.266.84;E=706.078.61), daí segue com azimute e distância de 90°00'00" - 13.50m, até o vértice P-501 (N=8.704.266.84;E=706.092.11), daí segue com azimute e distância de 20°38'58" - 27.56m, até o vértice P-502 (N=8.704.292.63;E=706.101.83), daí segue com azimute e distância de 62°04'33" - 19.19m, até o vértice P-503 (N=8.704.301.61;E=706.118.79), daí segue com azimute e distância de 29°04'56" - 14.24m, até o vértice P-504 (N=8.704.314.06;E=706.125.71), daí segue com azimute e distância de 69°38'41" - 12.92m, até o vértice P-505 (N=8.704.318.55;E=706.137.82), daí segue com azimute e distância de 343°23'42" - 16.95m, até o vértice P-506 (N=8.704.334.80;E=706.132.97), daí segue com azimute e distância de 33°08'28" - 9.50m, até o vértice P-507 (N=8.704.342.75;E=706.138.17), daí segue com azimute e distância de 70°02'16" - 8.10m, até o vértice P-508 (N=8.704.345.51;E=706.145.78), daí segue com azimute e distância de 27°05'54" - 17.47m, até o vértice P-509 (N=8.704.361.07;E=706.153.74), daí segue com azimute e distância de 59°58'17" - 2.695.25m, até o vértice P-510 (N=8.704.268.74;E=706.242.64), daí segue com azimute e distância de 46°02'54" - 28.28m, até o vértice P-511 (N=8.704.288.37;E=706.263.00), daí segue com azimute e distância de 34°14'13" - 60.13m, até o vértice P-512 (N=8.704.338.08;E=706.296.83), daí segue com azimute e distância de 16°13'51" - 128.73m, até o vértice P-513 (N=8.704.461.67;E=706.332.81), daí segue com azimute e distância de 43°32'29" - 67.17m, até o vértice P-514 (N=8.704.510.36;E=706.379.08), daí segue com azimute e distância de 42°32'26" - 86.28m, até o vértice P-515 (N=8.704.573.93;E=706.437.41), daí segue com azimute e distância de 299°52'15" - 27.41m, até o vértice P-516 (N=8.704.587.58;E=706.413.64), daí segue com azimute e distância de 29°24'43" - 66.85m, até o vértice P-517 (N=8.704.645.81;E=706.446.47), daí segue com azimute e distância de 298°07'45" - 35.06m, até o vértice P-518 (N=8.704.662.34;E=706.415.55), daí segue com azimute e distância de 0°00'00" - 45.23m, até o vértice P-519 (N=8.704.707.58;E=706.415.55), daí segue com azimute e distância de 65°46'43" - 2.296.79m, até o vértice P-520 (N=8.704.719.68;E=706.422.41), daí segue com azimute e distância de 315°55'46" - 91.80m, até o vértice P-521 (N=8.704.785.64;E=706.358.56), daí segue com azimute e distância de 73°37'50" - 36.84m, até o vértice P-522 (N=8.704.796.02;E=706.393.91), daí segue com azimute e distância de 349°18'04" - 9.91m, até o vértice P-523 (N=8.704.805.76;E=706.392.07), daí segue com azimute e distância de 79°05'27" - 27.45m, até o vértice P-524 (N=8.704.810.95;E=706.419.02), daí segue com azimute e distância de 31°34'01" - 9.91m, até o vértice P-525 (N=8.704.819.39;E=706.424.21), daí segue com azimute e distância de 71°01'33" - 38.50m, até o vértice P-526 (N=8.704.831.91;E=706.460.62), daí segue com azimute e distância de 110°09'45" - 21.22m, até o vértice P-527

Caullani



**ESTADO DO TOCANTINS
MUNICÍPIO DE GURUPI
GABINETE DO PREFEITO**

(N=8.704.824.60;E=706.480.54), daí segue com azimute e distância de 29°46'14" - 19.01m, até o vértice P-528 (N=8.704.841.10;E=706.489.98), daí segue com azimute e distância de 136°56'16" - 16.98m, até o vértice P-529 (N=8.704.828.69;E=706.501.57), daí segue com azimute e distância de 67°27'37" - 2.177.29m, até o vértice P-530 (N=8.704.832.16;E=706.508.52), daí segue com azimute e distância de 153°10'07" - 26.64m, até o vértice P-531 (N=8.704.808.39;E=706.520.55), daí segue com azimute e distância de 90°00'00" - 4.58m, até o vértice P-532 (N=8.704.808.39;E=706.525.13), daí segue com azimute e distância de 144°25'50" - 8.81m, até o vértice P-533 (N=8.704.801.22;E=706.530.25), daí segue com azimute e distância de 107°55'35" - 8.75m, até o vértice P-534 (N=8.704.798.53;E=706.538.58), daí segue com azimute e distância de 99°15'15" - 11.57m, até o vértice P-535 (N=8.704.796.67;E=706.549.99), daí segue com azimute e distância de 37°22'14" - 10.25m, até o vértice P-536 (N=8.704.804.82;E=706.556.21), daí segue com azimute e distância de 99°11'15" - 14.13m, até o vértice P-537 (N=8.704.802.56;E=706.570.16), daí segue com azimute e distância de 46°53'38" - 14.00m, até o vértice P-538 (N=8.704.812.13;E=706.580.38), daí segue com azimute e distância de 29°00'29" - 17.48m, até o vértice P-539 (N=8.704.827.41;E=706.588.86), daí segue com azimute e distância de 66°50'58" - 2.131.26m, até o vértice P-540 (N=8.704.853.59;E=706.592.70), daí segue com azimute e distância de 0°00'00" - 12.54m, até o vértice P-541 (N=8.704.866.13;E=706.592.70), daí segue com azimute e distância de 46°35'47" - 28.97m, até o vértice P-542 (N=8.704.886.04;E=706.613.75), daí segue com azimute e distância de 39°59'36" - 61.33m, até o vértice P-543 (N=8.704.933.03;E=706.653.17), daí segue com azimute e distância de 30°27'31" - 27.59m, até o vértice P-544 (N=8.704.956.81;E=706.667.15), daí segue com azimute e distância de 10°23'19" - 31.95m, até o vértice P-545 (N=8.704.988.23;E=706.672.91), daí segue com azimute e distância de 74°14'15" - 25.29m, até o vértice P-546 (N=8.704.995.10;E=706.697.25), daí segue com azimute e distância de 48°00'22" - 52.29m, até o vértice P-547 (N=8.705.030.08;E=706.736.11), daí segue com azimute e distância de 309°28'30" - 759.76m, até o vértice P-548 (N=8.705.513.10;E=706.149.65), daí segue com azimute e distância de 37°30'02" - 32.00m, até o vértice P-549 (N=8.705.538.49;E=706.169.13), daí segue com azimute e distância de 87°41'46" - 2.399.10m, até o vértice P-550 (N=8.705.542.48;E=706.227.90), daí segue com azimute e distância de 63°27'39" - 33.07m, até o vértice P-551 (N=8.705.557.26;E=706.257.49), daí segue com azimute e distância de 55°50'35" - 14.53m, até o vértice P-552 (N=8.705.565.42;E=706.269.51), daí segue com azimute e distância de 7°31'56" - 106.75m, até o vértice P-553 (N=8.705.671.24;E=706.283.50), daí segue com azimute e distância de 54°43'10" - 11.75m, até o vértice P-554 (N=8.705.678.03;E=706.293.10), daí segue com azimute e distância de 137°58'50" - 10.75m, até o vértice P-555 (N=8.705.670.04;E=706.300.29), daí segue com azimute e distância de 111°10'00" - 116.36m, até o vértice P-556 (N=8.705.628.03;E=706.408.80), daí segue com azimute e distância de 118°35'42" - 207.09m, até o vértice P-557 (N=8.705.528.91;E=706.590.63), daí segue com azimute e distância de 114°22'43" - 92.83m, até o vértice P-558 (N=8.705.490.60;E=706.675.18), daí segue com azimute e distância de 116°18'49" - 201.77m, até o vértice P-559 (N=8.705.401.15;E=706.856.04), daí segue com azimute e distância de 83°53'17" - 1.795.42m, até o vértice P-560 (N=8.705.222.23;E=707.072.72), daí segue com azimute e distância de 90°00'00" -

Caetano 



**ESTADO DO TOCANTINS
MUNICÍPIO DE GURUPI
GABINETE DO PREFEITO**

0.00m, até o vértice P-560 (N=8.705.222.23;E=707.072.72), daí segue com azimute e distância de 62°29'26" - 97.90m, até o vértice P-561 (N=8.705.267.45;E=707.159.55), daí segue com azimute e distância de 53°48'21" - 242.18m, até o vértice P-562 (N=8.705.410.46;E=707.354.99), daí segue com azimute e distância de 30°25'54" - 30.97m, até o vértice P-563 (N=8.705.437.16;E=707.370.68), daí segue com azimute e distância de 64°06'02" - 96.24m, até o vértice P-564 (N=8.705.479.19;E=707.457.25), daí segue com azimute e distância de 30°40'25" - 75.15m, até o vértice P-565 (N=8.705.543.83;E=707.495.58), daí segue com azimute e distância de 37°15'58" - 88.77m, até o vértice P-566 (N=8.705.614.47;E=707.549.33), daí segue com azimute e distância de 66°08'34" - 193.53m, até o vértice P-567 (N=8.705.692.74;E=707.726.32), daí segue com azimute e distância de 94°23'38" - 50.39m, até o vértice P-568 (N=8.705.688.88;E=707.776.57), daí segue com azimute e distância de 75°16'21" - 50.74m, até o vértice P-569 (N=8.705.701.78;E=707.825.64), daí segue com azimute e distância de 98°47'35" - 827.62m até o vértice P-570 (N=8.705.746.64;E=707.869.15), daí segue com azimute e distância de 76°09'15" - 94.95m, até o vértice P-571 (N=8.705.769.36;E=707.961.34), daí segue com azimute e distância de 44°37'54" - 74.39m, até o vértice P-572 (N=8.705.822.30;E=708.013.61), daí segue com azimute e distância de 275°48'01" - 35.58m, até o vértice P-573 (N=8.705.825.89;E=707.978.20), daí segue com azimute e distância de 299°02'40" - 79.00m, até o vértice P-574 (N=8.705.864.25;E=707.909.14), daí segue com azimute e distância de 48°15'35" - 28.91m, até o vértice P-575 (N=8.705.883.49;E=707.930.71), daí segue com azimute e distância de 298°02'44" - 27.15m, até o vértice P-576 (N=8.705.896.26;E=707.906.75), daí segue com azimute e distância de 314°01'43" - 36.26m, até o vértice P-577 (N=8.705.921.46;E=707.880.68), daí segue com azimute e distância de 337°42'55" - 3.61m, até o vértice P-578 (N=8.705.924.80;E=707.879.31), daí segue com azimute e distância de 295°59'20" - 32.18m, até o vértice P-579 (N=8.705.938.90;E=707.850.39), daí segue com azimute e distância de 114°49'32" - 916.50m, até o vértice P-580 (N=8.705.931.92;E=707.837.00), daí segue com azimute e distância de 282°24'51" - 36.60m, até o vértice P-581 (N=8.705.939.79;E=707.801.25), daí segue com azimute e distância de 90°00'00" - 0.00m, até o vértice P-581 (N=8.705.939.79;E=707.801.25), daí segue com azimute e distância de 255°58'44" - 47.49m, até o vértice P-582 (N=8.705.928.29;E=707.755.18), daí segue com azimute e distância de 319°22'15" - 51.71m, até o vértice P-583 (N=8.705.967.53;E=707.721.51), daí segue com azimute e distância de 294°59'32" - 36.86m, até o vértice P-584 (N=8.705.983.10;E=707.688.10), daí segue com azimute e distância de 261°09'22" - 15.39m, até o vértice P-585 (N=8.705.980.74;E=707.672.90), daí segue com azimute e distância de 332°04'33" - 8.75m, até o vértice P-586 (N=8.705.988.47;E=707.668.80), daí segue com azimute e distância de 249°27'55" - 10.41m, até o vértice P-587 (N=8.705.984.81;E=707.659.05), daí segue com azimute e distância de 296°32'21" - 53.23m, até o vértice P-588 (N=8.706.008.60;E=707.611.42), daí segue com azimute e distância de 261°15'49" - 68.25m, até o vértice P-589 (N=8.705.998.23;E=707.543.96), daí segue com azimute e distância de 112°23'13" - 1.254.64m até o vértice P-590 (N=8.706.046.96;E=707.498.82), daí segue com azimute e distância de 343°37'07" - 16.50m, até o vértice P-591 (N=8.706.062.79;E=707.494.17), daí segue com azimute e distância de 265°40'21" - 49.96m, até o vértice P-592 (N=8.706.059.02;E=707.444.35), daí segue com azimute e distância de 323°08'54" - 22.01m, até o vértice P-593

Barrett

[Handwritten mark]



**ESTADO DO TOCANTINS
MUNICÍPIO DE GURUPI
GABINETE DO PREFEITO**

(N=8.706.076.63;E=707.431.15), daí segue com azimute e distância de 266°33'19" - 43.74m, até o vértice P-594 (N=8.706.074.01;E=707.387.48), daí segue com azimute e distância de 344°16'08" - 49.15m, até o vértice P-595 (N=8.706.121.32;E=707.374.16), daí segue com azimute e distância de 354°03'14" - 18.04m, até o vértice P-596 (N=8.706.139.27;E=707.372.29), daí segue com azimute e distância de 336°00'49" - 52.92m, até o vértice P-597 (N=8.706.187.61;E=707.350.77), daí segue com azimute e distância de 85°14'14" - 50.47m, até o vértice P-598 (N=8.706.191.80;E=707.401.07), daí segue com azimute e distância de 343°01'06" - 56.65m, até o vértice P-599 (N=8.706.245.99;E=707.384.53), daí segue com azimute e distância de 118°04'35" - 1.557.01m, até o vértice P-600 (N=8.706.298.72;E=707.350.46), daí segue com azimute e distância de 118°45'06" - 1.683.51m, 275°35'47" - 3.738.96m.

Inicia-se no vértice denominado P-601 (N=8.702.319.60;E=708.097.16), daí segue com azimute e distância de 87°13'38" - 108.61m, até o vértice P-602 (N=8.702.324.85;E=708.205.64), daí segue com azimute e distância de 1°58'44" - 62.21m, até o vértice P-603 (N=8.702.387.03;E=708.207.79), daí segue com azimute e distância de 85°05'42" - 81.93m, até o vértice P-604 (N=8.702.394.03;E=708.289.42), daí segue com azimute e distância de 94°35'35" - 147.62m, até o vértice P-605 (N=8.702.382.21;E=708.436.57), daí segue com azimute e distância de 355°13'10" - 77.33m, até o vértice P-606 (N=8.702.459.27;E=708.430.13), daí segue com azimute e distância de 91°18'56" - 152.56m, até o vértice P-607 (N=8.702.455.77;E=708.582.65), daí segue com azimute e distância de 0°00'00" - 56.94m, até o vértice P-608 (N=8.702.512.71;E=708.582.65), daí segue com azimute e distância de 97°21'53" - 41.15m, até o vértice P-609 (N=8.702.507.43;E=708.623.46), daí segue com azimute e distância de 90°00'00" - 69.82m, até o vértice P-610 (N=8.702.507.43;E=708.693.28), daí segue com azimute e distância de 96°06'57" - 189.04m, até o vértice P-611 (N=8.702.487.29;E=708.881.24), daí segue com azimute e distância de 95°46'36" - 147.90m, até o vértice P-612 (N=8.702.472.40;E=709.028.39), daí segue com azimute e distância de 9°54'31" - 143.56m, até o vértice P-613 (N=8.702.613.83;E=709.053.09), daí segue com azimute e distância de 81°53'38" - 90.05m, até o vértice P-614 (N=8.702.626.52;E=709.142.24), daí segue com azimute e distância de 184°35'01" - 201.61m, até o vértice P-615 (N=8.702.425.56;E=709.126.13), daí segue com azimute e distância de 100°47'53" - 302.32m, até o vértice P-616 (N=8.702.368.92;E=709.423.09), daí segue com azimute e distância de 128°03'11" - 135.49m, até o vértice P-617 (N=8.702.285.40;E=709.529.78), daí segue com azimute e distância de 92°50'09" - 42.90m, até o vértice P-618 (N=8.702.283.28;E=709.572.63), daí segue com azimute e distância de 114°21'55" - 16.95m, até o vértice P-619 (N=8.702.276.29;E=709.588.07), daí segue com azimute e distância de 163°59'46" - 18.30m, até o vértice P-620 (N=8.702.258.70;E=709.593.11), daí segue com azimute e distância de 220°02'39" - 73.73m, até o vértice P-621 (N=8.702.202.26;E=709.545.67), daí segue com azimute e distância de 307°02'03" - 57.16m, até o vértice P-622 (N=8.702.236.69;E=709.500.04), daí segue com azimute e distância de 293°52'17" - 19.65m, até o vértice P-623 (N=8.702.244.64;E=709.482.07), daí segue com azimute e distância de 240°33'32" - 17.76m, até o vértice P-624 (N=8.702.235.91;E=709.466.61), daí segue com azimute e distância de 257°33'11" - 15.25m, até o vértice P-625 (N=8.702.232.63;E=709.451.72), daí segue com azimute e distância de 260°49'41" -

Baurmann

CB



ESTADO DO TOCANTINS
MUNICÍPIO DE GURUPI
GABINETE DO PREFEITO

11.50m, até o vértice P-626 (N=8.702.230.79;E=709.440.37), daí segue com azimute e distância de 271°39'26" - 63.94m, até o vértice P-627 (N=8.702.232.64;E=709.376.45), daí segue com azimute e distância de 274°53'25" - 62.45m, até o vértice P-628 (N=8.702.237.97;E=709.314.23), daí segue com azimute e distância de 275°01'58" - 86.49m, até o vértice P-629 (N=8.702.245.55;E=709.228.07), daí segue com azimute e distância de 275°06'19" - 108.82m, até o vértice P-630 (N=8.702.255.24;E=709.119.69), daí segue com azimute e distância de 208°27'24" - 42.83m, até o vértice P-631 (N=8.702.217.58;E=709.099.28), daí segue com azimute e distância de 273°58'52" - 88.29m, até o vértice P-632 (N=8.702.223.71;E=709.011.20), daí segue com azimute e distância de 271°20'19" - 337.35m, até o vértice P-633 (N=8.702.231.59;E=708.673.94), daí segue com azimute e distância de 186°01'56" - 143.09m, até o vértice P-634 (N=8.702.089.30;E=708.658.91), daí segue com azimute e distância de 265°38'55" - 80.79m, até o vértice P-635 (N=8.702.083.17;E=708.578.35), daí segue com azimute e distância de 4°23'02" - 84.31m, até o vértice P-636 (N=8.702.167.23;E=708.584.79), daí segue com azimute e distância de 271°52'29" - 147.23m, até o vértice P-637 (N=8.702.172.05;E=708.437.65), daí segue com azimute e distância de 236°57'24" - 60.22m, até o vértice P-638 (N=8.702.139.21;E=708.387.16), daí segue com azimute e distância de 204°14'00" - 52.34m, até o vértice P-639 (N=8.702.091.49;E=708.365.68), daí segue com azimute e distância de 272°46'22" - 217.22m, até o vértice P-640 (N=8.702.102.00;E=708.148.72), daí segue com azimute e distância de 0°00'00" - 70.05m, até o vértice P-641 (N=8.702.172.05;E=708.148.72), daí segue com azimute e distância de 88°17'30" - 44.06m, até o vértice P-642 (N=8.702.173.36;E=708.192.75), daí segue com azimute e distância de 0°00'00" - 37.81m, até o vértice P-643 (N=8.702.211.18;E=708.192.75), daí segue com azimute e distância de 273°06'26" - 100.23m, até o vértice P-644 (N=8.702.216.61;E=708.092.68), daí segue com azimute e distância de 2°29'37" - 103.09m, até o início desta descrição, no vértice P-601"

"Inicia-se no vértice denominado P-645 (N=8.702.142.99; E=704.332.87), daí segue com azimute e distância de 84°45'46" - 589.99m, até o vértice P-646 (N=8.702.196.85;E=704.920.39), daí segue com azimute e distância de 190°53'16" - 99.92m, até o vértice P-647 (N=8.702.098.73;E=704.901.52), daí segue com azimute e distância de 103°10'57" - 75.86m, até o vértice P-648 (N=8.702.081.42;E=704.975.38), daí segue com azimute e distância de 93°04'44" - 43.81m, até o vértice P-649 (N=8.702.079.07;E=705.019.13), daí segue com azimute e distância de 89°13'23" - 72.04m, até o vértice P-650 (N=8.702.080.05;E=705.091.16), daí segue com azimute e distância de 85°24'18" - 36.30m, até o vértice P-651 (N=8.702.082.96;E=705.127.35), daí segue com azimute e distância de 104°23'34" - 117.50m, até o vértice P-652 (N=8.702.053.75;E=705.241.16), daí segue com azimute e distância de 108°38'24" - 63.24m, até o vértice P-653 (N=8.702.033.54;E=705.301.08), daí segue com azimute e distância de 106°25'24" - 46.72m, até o vértice P-654 (N=8.702.020.33;E=705.345.89), daí segue com azimute e distância de 107°05'06" - 59.84m, até o vértice P-655 (N=8.702.002.75;E=705.403.09), daí segue com azimute e distância de 103°23'35" - 81.43m, até o vértice P-656 (N=8.701.983.89;E=705.482.31), daí segue com azimute e distância de 107°13'25" - 59.97m, até o vértice P-657 (N=8.701.966.13;E=705.539.59), daí segue com azimute e distância de 111°46'47" - 40.66m, até o vértice P-658 (N=8.701.951.04;E=705.577.34), daí segue com azimute e distância de 108°16'39" -

Carneiro *AS*



**ESTADO DO TOCANTINS
MUNICÍPIO DE GURUPI
GABINETE DO PREFEITO**

48.60m, até o vértice P-659 (N=8.701.935.80;E=705.623.49), daí segue com azimute e distância de 110°00'48" - 69.32m, até o vértice P-660 (N=8.701.912.08;E=705.688.63), daí segue com azimute e distância de 100°44'22" - 90.92m, até o vértice P-661 (N=8.701.895.13;E=705.777.96), daí segue com azimute e distância de 104°10'34" - 25.00m, até o vértice P-662 (N=8.701.889.01;E=705.802.20), daí segue com azimute e distância de 75°24'33" - 62.43m, até o vértice P-663 (N=8.701.904.74;E=705.862.62), daí segue com azimute e distância de 89°25'24" - 111.47m, até o vértice P-664 (N=8.701.905.86;E=705.974.08), daí segue com azimute e distância de 90°14'49" - 82.57m, até o vértice P-665 (N=8.701.905.50;E=706.056.66), daí segue com azimute e distância de 82°29'04" - 19.89m, até o vértice P-666 (N=8.701.908.11;E=706.076.37), daí segue com azimute e distância de 90°00'00" - 95.72m, até o vértice P-667 (N=8.701.908.11;E=706.172.09), daí segue com azimute e distância de 102°55'58" - 42.23m, até o vértice P-668 (N=8.701.898.65;E=706.213.26), daí segue com azimute e distância de 113°00'45" - 49.10m, até o vértice P-669 (N=8.701.879.46;E=706.258.45), daí segue com azimute e distância de 96°33'38" - 52.18m, até o vértice P-670 (N=8.701.873.50;E=706.310.28), daí segue com azimute e distância de 101°31'10" - 66.02m, até o vértice P-671 (N=8.701.860.31;E=706.374.97), daí segue com azimute e distância de 27°27'10" - 23.39m, até o vértice P-672 (N=8.701.881.07;E=706.385.76), daí segue com azimute e distância de 106°43'39" - 77.59m, até o vértice P-673 (N=8.701.858.74;E=706.460.06), daí segue com azimute e distância de 94°49'28" - 11.14m, até o vértice P-674 (N=8.701.857.80;E=706.471.16), daí segue com azimute e distância de 110°08'52" - 3.75m, até o vértice P-675 (N=8.701.856.51;E=706.474.68), daí segue com azimute e distância de 74°48'31" - 28.75m, até o vértice P-676 (N=8.701.864.05;E=706.502.43), daí segue com azimute e distância de 85°39'44" - 30.25m, até o vértice P-677 (N=8.701.866.33;E=706.532.59), daí segue com azimute e distância de 97°25'20" - 21.05m, até o vértice P-678 (N=8.701.863.61;E=706.553.47), daí segue com azimute e distância de 107°20'02" - 45.13m, até o vértice P-679 (N=8.701.850.17;E=706.596.55), daí segue com azimute e distância de 114°07'55" - 108.00m, até o vértice P-680 (N=8.701.806.01;E=706.695.11), daí segue com azimute e distância de 126°52'23" - 46.54m, até o vértice P-681 (N=8.701.778.09;E=706.732.34), daí segue com azimute e distância de 108°56'33" - 97.06m, até o vértice P-682 (N=8.701.746.58;E=706.824.15), daí segue com azimute e distância de 119°10'14" - 59.57m, até o vértice P-683 (N=8.701.717.54;E=706.876.16), daí segue com azimute e distância de 152°40'29" - 26.33m, até o vértice P-684 (N=8.701.694.15;E=706.888.25), daí segue com azimute e distância de 119°49'55" - 11.75m, até o vértice P-685 (N=8.701.688.30;E=706.898.45), daí segue com azimute e distância de 123°36'41" - 68.25m, até o vértice P-686 (N=8.701.650.52;E=706.955.29), daí segue com azimute e distância de 128°29'10" - 38.87m, até o vértice P-687 (N=8.701.626.33;E=706.985.72), daí segue com azimute e distância de 101°09'11" - 54.95m, até o vértice P-688 (N=8.701.615.70;E=707.039.63), daí segue com azimute e distância de 117°31'48" - 110.60m, até o vértice P-689 (N=8.701.564.58;E=707.137.71), daí segue com azimute e distância de 128°37'45" - 35.77m, até o vértice P-690 (N=8.701.542.24;E=707.165.66), daí segue com azimute e distância de 121°06'45" - 103.21m, até o vértice P-691 (N=8.701.488.91;E=707.254.02), daí segue com azimute e distância de 142°33'51" - 78.95m, até o vértice P-692 (N=8.701.426.22;E=707.302.01), daí segue com azimute e distância de 153°24'35" - 76.07m, até o vértice P-693 (N=8.701.358.20;E=707.336.06),

Paulo Sérgio  



**ESTADO DO TOCANTINS
MUNICÍPIO DE GURUPI
GABINETE DO PREFEITO**

daí segue com azimute e distância de $141^{\circ}51'43''$ - 80.34m, até o vértice P-694 (N=8.701.295.01;E=707.385.68), daí segue com azimute e distância de $128^{\circ}24'53''$ - 105.82m, até o vértice P-695 (N=8.701.229.26;E=707.468.59), daí segue com azimute e distância de $193^{\circ}38'35''$ - 5.80m, até o vértice P-696 (N=8.701.223.63;E=707.467.22), daí segue com azimute e distância de $132^{\circ}21'37''$ - 25.37m, até o vértice P-697 (N=8.701.206.53;E=707.485.97), daí segue com azimute e distância de $101^{\circ}37'11''$ - 18.37m, até o vértice P-698 (N=8.701.202.83;E=707.503.95), daí segue com azimute e distância de $141^{\circ}45'17''$ - 38.19m, até o vértice P-699 (N=8.701.172.84;E=707.527.60), daí segue com azimute e distância de $132^{\circ}49'02''$ - 18.06m, até o vértice P-700 (N=8.701.160.56;E=707.540.85), daí segue com azimute e distância de $122^{\circ}19'43''$ - 42.47m, até o vértice P-701 (N=8.701.137.85;E=707.576.74), daí segue com azimute e distância de $169^{\circ}44'37''$ - 6.28m, até o vértice P-702 (N=8.701.131.67;E=707.577.85), daí segue com azimute e distância de $118^{\circ}27'58''$ - 6.42m, até o vértice P-703 (N=8.701.128.61;E=707.583.50), daí segue com azimute e distância de $111^{\circ}38'30''$ - 34.46m, até o vértice P-704 (N=8.701.115.90;E=707.615.52), daí segue com azimute e distância de $103^{\circ}51'11''$ - 58.22m, até o vértice P-705 (N=8.701.101.96;E=707.672.05), , daí segue com azimute e distância de $103^{\circ}51'11''$ - 18.64m, até o vértice P-706 (N=8.701.097.50;E=707.690.15), daí segue com azimute e distância de $235^{\circ}09'28''$ - 12.26m, até o vértice P-707 (N=8.701.090.49;E=707.680.09), daí segue com azimute e distância de $141^{\circ}06'32''$ - 108.99m, até o vértice P-708 (N=8.701.005.66;E=707.748.52)daí segue com azimute e distância de $164^{\circ}53'32''$ - 8.15m, até o vértice P-709 (N=8.700.997.79;E=707.750.64), daí segue com azimute e distância de $99^{\circ}56'19''$ - 15.85m, até o vértice P-710 (N=8.700.995.05;E=707.766.25), daí segue com azimute e distância de $119^{\circ}04'29''$ - 48.23m, até o vértice P-711 (N=8.700.971.62;E=707.808.41), daí segue com azimute e distância de $162^{\circ}52'39''$ - 10.50m, até o vértice P-712 (N=8.700.961.58;E=707.811.50), daí segue com azimute e distância de e distância de $123^{\circ}52'52''$ - 200.66m, até o vértice P-713 (N=8.700.849.71;E=707.978.09), daí segue com azimute e distância de $133^{\circ}35'28''$ - 287.79m, até o vértice P-714 (N=8.700.651.28;E=708.186.53), daí segue com azimute e distância de $108^{\circ}08'21''$ - 61.24m, até o vértice P-715 (N=8.700.632.21;E=708.244.73), daí segue com azimute e distância de $119^{\circ}43'04''$ - 51.95m, até o vértice P-716 (N=8.700.606.46;E=708.289.85), daí segue com azimute e distância de $134^{\circ}27'13''$ - 85.10m, até o vértice P-717 (N=8.700.546.86;E=708.350.60), daí segue com azimute e distância de $119^{\circ}25'17''$ - 21.36m, até o vértice P-718 (N=8.700.536.37;E=708.369.20), daí segue com azimute e distância de $133^{\circ}30'48''$ - 117.82m, até o vértice P-719 (N=8.700.455.25;E=708.454.64), daí segue com azimute e distância de $125^{\circ}03'34''$ - 65.42m, até o vértice P-720 (N=8.700.417.67;E=708.508.19), daí segue com azimute e distância de $137^{\circ}35'17''$ - 33.32m, até o vértice P-721 (N=8.700.393.07;E=708.530.66), daí segue com azimute e distância de $145^{\circ}39'20''$ - 18.34m, até o vértice P-722 (N=8.700.377.93;E=708.541.01), daí segue com azimute e distância de $138^{\circ}15'28''$ - 22.53m, até o vértice P-723 (N=8.700.361.11;E=708.556.01), daí segue com azimute e distância de $128^{\circ}16'27''$ - 30.33m, até o vértice P-724 (N=8.700.342.33;E=708.579.82), daí segue com azimute e distância de $135^{\circ}05'39''$ - 66.77m, até o vértice P-725 (N=8.700.295.04;E=708.626.95), daí segue com azimute e distância de $107^{\circ}26'53''$ -

Carla Maria





ESTADO DO TOCANTINS
MUNICÍPIO DE GURUPI
GABINETE DO PREFEITO

daí segue com azimute e distância de $141^{\circ}51'43''$ - 80.34m, até o vértice P-694 (N=8.701.295.01;E=707.385.68), daí segue com azimute e distância de $128^{\circ}24'53''$ - 105.82m, até o vértice P-695 (N=8.701.229.26;E=707.468.59), daí segue com azimute e distância de $193^{\circ}38'35''$ - 5.80m, até o vértice P-696 (N=8.701.223.63;E=707.467.22), daí segue com azimute e distância de $132^{\circ}21'37''$ - 25.37m, até o vértice P-697 (N=8.701.206.53;E=707.485.97), daí segue com azimute e distância de $101^{\circ}37'11''$ - 18.37m, até o vértice P-698 (N=8.701.202.83;E=707.503.95), daí segue com azimute e distância de $141^{\circ}45'17''$ - 38.19m, até o vértice P-699 (N=8.701.172.84;E=707.527.60), daí segue com azimute e distância de $132^{\circ}49'02''$ - 18.06m, até o vértice P-700 (N=8.701.160.56;E=707.540.85), daí segue com azimute e distância de $122^{\circ}19'43''$ - 42.47m, até o vértice P-701 (N=8.701.137.85;E=707.576.74), daí segue com azimute e distância de $169^{\circ}44'37''$ - 6.28m, até o vértice P-702 (N=8.701.131.67;E=707.577.85), daí segue com azimute e distância de $118^{\circ}27'58''$ - 6.42m, até o vértice P-703 (N=8.701.128.61;E=707.583.50), daí segue com azimute e distância de $111^{\circ}38'30''$ - 34.46m, até o vértice P-704 (N=8.701.115.90;E=707.615.52), daí segue com azimute e distância de $103^{\circ}51'11''$ - 58.22m, até o vértice P-705 (N=8.701.101.96;E=707.672.05), , daí segue com azimute e distância de $103^{\circ}51'11''$ - 18.64m, até o vértice P-706 (N=8.701.097.50;E=707.690.15), daí segue com azimute e distância de $235^{\circ}09'28''$ - 12.26m, até o vértice P-707 (N=8.701.090.49;E=707.680.09), daí segue com azimute e distância de $141^{\circ}06'32''$ - 108.99m, até o vértice P-708 (N=8.701.005.66;E=707.748.52)daí segue com azimute e distância de $164^{\circ}53'32''$ - 8.15m, até o vértice P-709 (N=8.700.997.79;E=707.750.64), daí segue com azimute e distância de $99^{\circ}56'19''$ - 15.85m, até o vértice P-710 (N=8.700.995.05;E=707.766.25), daí segue com azimute e distância de $119^{\circ}04'29''$ - 48.23m, até o vértice P-711 (N=8.700.971.62;E=707.808.41), daí segue com azimute e distância de $162^{\circ}52'39''$ - 10.50m, até o vértice P-712 (N=8.700.961.58;E=707.811.50), daí segue com azimute e distância de e distância de $123^{\circ}52'52''$ - 200.66m, até o vértice P-713 (N=8.700.849.71;E=707.978.09), daí segue com azimute e distância de $133^{\circ}35'28''$ - 287.79m, até o vértice P-714 (N=8.700.651.28;E=708.186.53), daí segue com azimute e distância de $108^{\circ}08'21''$ - 61.24m, até o vértice P-715 (N=8.700.632.21;E=708.244.73), daí segue com azimute e distância de $119^{\circ}43'04''$ - 51.95m, até o vértice P-716 (N=8.700.606.46;E=708.289.85), daí segue com azimute e distância de $134^{\circ}27'13''$ - 85.10m, até o vértice P-717 (N=8.700.546.86;E=708.350.60), daí segue com azimute e distância de $119^{\circ}25'17''$ - 21.36m, até o vértice P-718 (N=8.700.536.37;E=708.369.20), daí segue com azimute e distância de $133^{\circ}30'48''$ - 117.82m, até o vértice P-719 (N=8.700.455.25;E=708.454.64), daí segue com azimute e distância de $125^{\circ}03'34''$ - 65.42m, até o vértice P-720 (N=8.700.417.67;E=708.508.19), daí segue com azimute e distância de $137^{\circ}35'17''$ - 33.32m, até o vértice P-721 (N=8.700.393.07;E=708.530.66), daí segue com azimute e distância de $145^{\circ}39'20''$ - 18.34m, até o vértice P-722 (N=8.700.377.93;E=708.541.01), daí segue com azimute e distância de $138^{\circ}15'28''$ - 22.53m, até o vértice P-723 (N=8.700.361.11;E=708.556.01), daí segue com azimute e distância de $128^{\circ}16'27''$ - 30.33m, até o vértice P-724 (N=8.700.342.33;E=708.579.82), daí segue com azimute e distância de $135^{\circ}05'39''$ - 66.77m, até o vértice P-725 (N=8.700.295.04;E=708.626.95), daí segue com azimute e distância de $107^{\circ}26'53''$ -


Baur Mariz





**ESTADO DO TOCANTINS
MUNICÍPIO DE GURUPI
GABINETE DO PREFEITO**

49.21m, até o vértice P-726 (N=8.700.280.28;E=708.673.90), daí segue com azimute e distância de 127°39'41" - 42.47m, até o vértice P-727 (N=8.700.254.33;E=708.707.52), daí segue com azimute e distância de 117°45'52" - 25.37m, até o vértice P-728 (N=8.700.242.51;E=708.729.97), daí segue com azimute e distância de 142°27'56" - 14.36m, até o vértice P-729 (N=8.700.231.13;E=708.738.72), daí segue com azimute e distância de 98°11'18" - 13.54m, até o vértice P-730 (N=8.700.229.20;E=708.752.13), daí segue com azimute e distância de 119°08'27" - 18.72m, até o vértice P-731 (N=8.700.220.08;E=708.768.48), daí segue com azimute e distância de 103°22'42" - 10.47m, até o vértice P-732 (N=8.700.217.66;E=708.778.66), daí segue com azimute e distância de 108°24'58" - 17.56m, até o vértice P-733 (N=8.700.212.11;E=708.795.33), daí segue com azimute e distância de 104°29'06" - 33.64m, até o vértice P-734 (N=8.700.203.70;E=708.827.90), daí segue com azimute e distância de 141°48'44" - 36.32m, até o vértice P-735 (N=8.700.175.15;E=708.850.36), daí segue com azimute e distância de 166°15'48" - 27.34m, até o vértice P-736 (N=8.700.148.58;E=708.856.85), daí segue com azimute e distância de 145°04'13" - 10.61m, até o vértice P-737 (N=8.700.139.89;E=708.862.92), daí segue com azimute e distância de 144°37'49" - 19.66m, até o vértice P-738 (N=8.700.123.86;E=708.874.30), daí segue com azimute e distância de 136°50'47" - 39.62m, até o vértice P-739 (N=8.700.094.95;E=708.901.40), daí segue com azimute e distância de 170°43'03" - 33.77m, até o vértice P-740 (N=8.700.061.62;E=708.906.85), daí segue com azimute e distância de 180°00'00" - 14.48m, até o vértice P-741 (N=8.700.047.14;E=708.906.85), daí segue com azimute e distância de 176°41'40" - 12.97m, até o vértice P-742 (N=8.700.034.19;E=708.907.60), daí segue com azimute e distância de 167°55'04" - 14.24m, até o vértice P-743 (N=8.700.020.27;E=708.910.58), daí segue com azimute e distância de 134°06'48" - 18.52m, até o vértice P-744 (N=8.700.007.38;E=708.923.88), daí segue com azimute e distância de 116°59'14" - 18.23m, até o vértice P-745 (N=8.699.999.11;E=708.940.12), daí segue com azimute e distância de 109°38'02" - 38.18m, até o vértice P-746 (N=8.699.986.28;E=708.976.08), daí segue com azimute e distância de 140°45'43" - 32.97m, até o vértice P-747 (N=8.699.960.74;E=708.996.94), daí segue com azimute e distância de 131°43'31" - 341.97m, até o vértice P-748 (N=8.699.733.14;E=709.252.16), daí segue com azimute e distância de 145°36'16" - 68.45m, até o vértice P-749 (N=8.699.676.66;E=709.290.83), daí segue com azimute e distância de 249°58'55" - 48.14m, até o vértice P-750 (N=8.699.660.18;E=709.245.60), daí segue com azimute e distância de 253°39'28" - 52.24m, até o vértice P-751 (N=8.699.645.48;E=709.195.47), daí segue com azimute e distância de 102°13'44" - 25.03m, até o vértice P-752 (N=8.699.640.18;E=709.219.93), daí segue com azimute e distância de 106°05'48" - 25.25m, até o vértice P-753 (N=8.699.633.18;E=709.244.20), daí segue com azimute e distância de 128°12'11" - 32.83m, até o vértice P-754 (N=8.699.612.87;E=709.270.00), daí segue com azimute e distância de 157°35'52" - 11.74m, até o vértice P-755 (N=8.699.602.01;E=709.274.47), daí segue com azimute e distância de 115°23'04" - 24.81m, até o vértice P-756 (N=8.699.591.38;E=709.296.89), daí segue com azimute e distância de 123°04'52" - 46.23m, até o vértice P-757 (N=8.699.566.15;E=709.335.62), daí segue com azimute e distância de 128°37'45" - 19.43m, até o vértice P-758 (N=8.699.554.02;E=709.350.80), daí segue com azimute e distância de 137°49'52" - 40.96m, até o vértice P-759 (N=8.699.523.65;E=709.378.30), daí segue com azimute e distância de 143°08'03" - 91.86m, até o vértice P-760

Baur Maria 



**ESTADO DO TOCANTINS
MUNICÍPIO DE GURUPI
GABINETE DO PREFEITO**

(N=8.699.450.17;E=709.433.41), daí segue com azimute e distância de $164^{\circ}13'37''$ - 53.59m, até o vértice P-761 (N=8.699.398.59;E=709.447.98), daí segue com azimute e distância de $102^{\circ}20'31''$ - 151.39m, até o vértice P-762 (N=8.699.366.23;E=709.595.87), daí segue com azimute e distância de $357^{\circ}27'02''$ - 42.57m, até o vértice P-763 (N=8.699.408.76;E=709.593.97), daí segue com azimute e distância de $88^{\circ}14'42''$ - 196.56m, até o vértice P-764 (N=8.699.414.78;E=709.790.45), daí segue com azimute e distância de $181^{\circ}03'22''$ - 19.62m, até o vértice P-765 (N=8.699.395.16;E=709.790.08), daí segue com azimute e distância de $70^{\circ}50'55''$ - 51.55m, até o vértice P-766 (N=8.699.412.07;E=709.838.78), daí segue com azimute e distância de $80^{\circ}32'52''$ - 26.15m, até o vértice P-767 (N=8.699.416.37;E=709.864.57), daí segue com azimute e distância de $93^{\circ}14'10''$ - 31.07m, até o vértice P-768 (N=8.699.414.61;E=709.895.59), daí segue com azimute e distância de $353^{\circ}56'14''$ - 65.57m, até o vértice P-769 (N=8.699.479.82;E=709.888.66), daí segue com azimute e distância de $86^{\circ}37'16''$ - 32.74m, até o vértice P-770 (N=8.699.481.75;E=709.921.35), daí segue com azimute e distância de $354^{\circ}46'41''$ - 79.09m, até o vértice P-771 (N=8.699.560.51;E=709.914.15), daí segue com azimute e distância de $81^{\circ}13'19''$ - 161.44m, até o vértice P-772 (N=8.699.585.15;E=710.073.70), daí segue com azimute e distância de $171^{\circ}33'41''$ - 36.20m, até o vértice P-773 (N=8.699.549.34;E=710.079.01), daí segue com azimute e distância de $25^{\circ}22'14''$ - 32.49m, até o vértice P-774 (N=8.699.578.70;E=710.092.93), daí segue com azimute e distância de $48^{\circ}07'04''$ - 94.25m, até o vértice P-775 (N=8.699.641.62;E=710.163.10), daí segue com azimute e distância de $74^{\circ}53'31''$ - 56.10m, até o vértice P-776 (N=8.699.656.24;E=710.217.26), daí segue com azimute e distância de $67^{\circ}05'13''$ - 19.60m, até o vértice P-777 (N=8.699.663.87;E=710.235.31), daí segue com azimute e distância de $43^{\circ}23'04''$ - 79.96m, até o vértice P-778 (N=8.699.721.99;E=710.290.24), daí segue com azimute e distância de $317^{\circ}14'22''$ - 246.18m, até o vértice P-779 (N=8.699.902.73;E=710.123.09), daí segue com azimute e distância de $324^{\circ}09'35''$ - 160.35m, até o vértice P-780 (N=8.700.032.72;E=710.029.21), daí segue com azimute e distância de $325^{\circ}23'56''$ - 440.57m, até o vértice P-781 (N=8.700.395.37;E=709.779.02), daí segue com azimute e distância de $27^{\circ}55'32''$ - 62.23m, até o vértice P-782 (N=8.700.450.35;E=709.808.17), daí segue com azimute e distância de $65^{\circ}19'54''$ - 72.52m, até o vértice P-783 (N=8.700.480.62;E=709.874.07), daí segue com azimute e distância de $142^{\circ}19'05''$ - 736.46m, até o vértice P-784 (N=8.699.897.77;E=710.324.25), daí segue com azimute e distância de $77^{\circ}23'21''$ - 184.91m, até o vértice P-785 (N=8.699.938.14;E=710.504.70), daí segue com azimute e distância de $82^{\circ}06'18''$ - 159.46m, até o vértice P-786 (N=8.699.960.04;E=710.662.64), daí segue com azimute e distância de $69^{\circ}19'31''$ - 53.14m, até o vértice P-787 (N=8.699.978.81;E=710.712.36), daí segue com azimute e distância de $91^{\circ}44'21''$ - 220.64m, até o vértice P-788 (N=8.699.972.11;E=710.932.90), daí segue com azimute e distância de $62^{\circ}16'03''$ - 36.59m, até o vértice P-789 (N=8.699.989.14;E=710.965.28), daí segue com azimute e distância de $79^{\circ}42'22''$ - 45.30m, até o vértice P-790 (N=8.699.997.23;E=711.009.86), daí segue com azimute e distância de $92^{\circ}05'35''$ - 42.51m, até o vértice P-791 (N=8.699.995.68;E=711.052.34), daí segue com azimute e distância de $98^{\circ}07'17''$ - 42.80m, até o vértice P-792 (N=8.699.989.63;E=711.094.71), daí segue com azimute e distância de $110^{\circ}09'50''$ - 62.10m, até o vértice P-793 (N=8.699.968.23;E=711.153.00), daí segue com azimute e distância de $133^{\circ}17'02''$ -

Camelino  



**ESTADO DO TOCANTINS
MUNICÍPIO DE GURUPI
GABINETE DO PREFEITO**

33.63m, até o vértice P-794 (N=8.699.945.17;E=711.177.48), daí segue com azimute e distância de 145°45'17" - 8.04m, até o vértice P-795 (N=8.699.938.52;E=711.182.01), daí segue com azimute e distância de 90°00'00" - 5.17m, até o vértice P-796 (N=8.699.938.52;E=711.187.18), daí segue com azimute e distância de 99°59'50" - 30.38m, até o vértice P-797 (N=8.699.933.25;E=711.217.09), daí segue com azimute e distância de 90°00'00" - 22.06m, até o vértice P-798 (N=8.699.933.25;E=711.239.15), daí segue com azimute e distância de 86°25'39" - 22.74m, até o vértice P-799 (N=8.699.934.67;E=711.261.84), daí segue com azimute e distância de 41°27'31" - 6.78m, até o vértice P-800 (N=8.699.939.75;E=711.266.33), daí segue com azimute e distância de 2°02'52" - 2.21m, até o vértice P-801 (N=8.699.941.95;E=711.266.41), daí segue com azimute e distância de 23°31'18" - 38.84m, até o vértice P-802 (N=8.699.977.57;E=711.281.91), daí segue com azimute e distância de 57°04'34" - 13.85m, até o vértice P-803 (N=8.699.985.10;E=711.293.54), daí segue com azimute e distância de 0°38'40" - 15.10m, até o vértice P-804 (N=8.700.000.20;E=711.293.71), daí segue com azimute e distância de 21°35'27" - 32.48m, até o vértice P-805 (N=8.700.030.40;E=711.305.66), daí segue com azimute e distância de 41°00'11" - 44.55m, até o vértice P-806 (N=8.700.064.01;E=711.334.89), daí segue com azimute e distância de 72°18'09" - 31.75m, até o vértice P-807 (N=8.700.073.67;E=711.365.13), daí segue com azimute e distância de 306°13'46" - 185.39m, até o vértice P-808 (N=8.700.183.24;E=711.215.58), daí segue com azimute e distância de 51°01'37" - 89.80m, até o vértice P-809 (N=8.700.239.72;E=711.285.40), daí segue com azimute e distância de 120°18'58" - 151.80m, até o vértice P-810 (N=8.700.163.10;E=711.416.44), daí segue com azimute e distância de 34°44'46" - 533.18m, até o vértice P-811 (N=8.700.601.20;E=711.720.32), daí segue com azimute e distância de 55°21'54" - 34.55m, até o vértice P-812 (N=8.700.620.84;E=711.748.74), daí segue com azimute e distância de 10°41'14" - 320.45m, até o vértice P-813 (N=8.700.935.73;E=711.808.17), daí segue com azimute e distância de 291°19'09" - 295.50m, até o vértice P-814 (N=8.701.043.17;E=711.532.89), daí segue com azimute e distância de 25°56'46" - 66.88m, até o vértice P-815 (N=8.701.103.30;E=711.562.15), daí segue com azimute e distância de 290°05'37" - 181.62m, até o vértice P-816 (N=8.701.165.70;E=711.391.58), daí segue com azimute e distância de 24°52'50" - 37.31m, até o vértice P-817 (N=8.701.199.55;E=711.407.28), daí segue com azimute e distância de 291°26'40" - 310.12m, até o vértice P-818 (N=8.701.312.93;E=711.118.63), daí segue com azimute e distância de 18°04'51" - 9.28m, até o vértice P-819 (N=8.701.321.75;E=711.121.51), daí segue com azimute e distância de 304°00'33" - 122.97m, até o vértice P-820 (N=8.701.390.53;E=711.019.58), daí segue com azimute e distância de 336°24'22" - 21.83m, até o vértice P-821 (N=8.701.410.54;E=711.010.85), daí segue com azimute e distância de 24°57'30" - 16.90m, até o vértice P-822 (N=8.701.425.86;E=711.017.98), daí segue com azimute e distância de 51°16'42" - 63.14m, até o vértice P-823 (N=8.701.465.36;E=711.067.24), daí segue com azimute e distância de 140°47'56" - 107.96m, até o vértice P-824 (N=8.701.381.69;E=711.135.48), daí segue com azimute e distância de 115°19'39" - 18.03m, até o vértice P-825 (N=8.701.373.98;E=711.151.77), daí segue com azimute e distância de 54°02'25" - 28.90m, até o vértice P-826 (N=8.701.390.95;E=711.175.17), daí segue com azimute e distância de 130°41'35" - 40.53m, até o vértice P-827 (N=8.701.364.53;E=711.205.89), daí segue com azimute e

Caetano Moura  



**ESTADO DO TOCANTINS
MUNICÍPIO DE GURUPI
GABINETE DO PREFEITO**

distância de 52°24'15" - 27.77m, até o vértice P-828 (N=8.701.381.47;E=711.227.90), daí segue com azimute e distância de 138°04'14" - 52.11m, até o vértice P-829 (N=8.701.342.70;E=711.262.72), daí segue com azimute e distância de 99°25'24" - 32.87m, até o vértice P-830 (N=8.701.337.32;E=711.295.14), daí segue com azimute e distância de 48°38'44" - 54.34m, até o vértice P-831 (N=8.701.373.23;E=711.335.94), daí segue com azimute e distância de 145°22'48" - 66.26m, até o vértice P-832 (N=8.701.318.70;E=711.373.58), daí segue com azimute e distância de 108°06'12" - 23.72m, até o vértice P-833 (N=8.701.311.33;E=711.396.13), daí segue com azimute e distância de 45°20'56" - 17.82m, até o vértice P-834 (N=8.701.323.85;E=711.408.81), daí segue com azimute e distância de 140°31'58" - 43.91m, até o vértice P-835 (N=8.701.289.96;E=711.436.72), daí segue com azimute e distância de 124°27'39" - 25.89m, até o vértice P-836 (N=8.701.275.31;E=711.458.06), daí segue com azimute e distância de 112°14'20" - 103.04m, até o vértice P-837 (N=8.701.236.31;E=711.553.44), daí segue com azimute e distância de 23°02'51" - 349.64m, até o vértice P-838 (N=8.701.558.04;E=711.690.33), daí segue com azimute e distância de 102°17'29" - 63.76m, até o vértice P-839 (N=8.701.544.47;E=711.752.62), daí segue com azimute e distância de 96°58'20" - 194.77m, até o vértice P-840 (N=8.701.520.83;E=711.945.96), daí segue com azimute e distância de 69°56'20" - 109.77m, até o vértice P-841 (N=8.701.558.48;E=712.049.07), daí segue com azimute e distância de 166°43'08" - 261.82m, até o vértice P-842 (N=8.701.303.66;E=712.109.22), daí segue com azimute e distância de 75°24'54" - 344.92m, até o vértice P-843 (N=8.701.390.52;E=712.443.03), daí segue com azimute e distância de 95°08'38" - 378.22m, até o vértice P-844 (N=8.701.356.61;E=712.819.72), daí segue com azimute e distância de 320°31'41" - 274.56m, até o vértice P-845 (N=8.701.568.55;E=712.645.19), daí segue com azimute e distância de 133°11'56" - 305.64m, até o vértice P-846 (N=8.701.359.33;E=712.867.99), daí segue com azimute e distância de 81°52'43" - 30.52m, até o vértice P-847 (N=8.701.363.65;E=712.898.20), daí segue com azimute e distância de 84°48'40" - 21.27m, até o vértice P-848 (N=8.701.365.57;E=712.919.39), daí segue com azimute e distância de 63°56'58" - 39.98m, até o vértice P-849 (N=8.701.383.13;E=712.955.31), daí segue com azimute e distância de 92°19'34" - 47.27m, até o vértice P-850 (N=8.701.381.21;E=713.002.53), daí segue com azimute e distância de 134°55'11" - 11.93m, até o vértice P-851 (N=8.701.372.78;E=713.010.98), daí segue com azimute e distância de 37°22'47" - 14.95m, até o vértice P-852 (N=8.701.384.66;E=713.020.06), daí segue com azimute e distância de 82°58'45" - 52.40m, até o vértice P-853 (N=8.701.391.06;E=713.072.07), daí segue com azimute e distância de 97°57'40" - 19.26m, até o vértice P-854 (N=8.701.388.40;E=713.091.14), daí segue com azimute e distância de 82°52'58" - 28.60m, até o vértice P-855 (N=8.701.391.94;E=713.119.52), daí segue com azimute e distância de 87°54'53" - 228.68m, até o vértice P-856 (N=8.701.400.26;E=713.348.05), daí segue com azimute e distância de 101°23'51" - 35.74m, até o vértice P-857 (N=8.701.393.20;E=713.383.09), daí segue com azimute e distância de 89°22'50" - 40.41m, até o vértice P-858 (N=8.701.393.63;E=713.423.49), daí segue com azimute e distância de 87°28'46" - 400.94m, até o vértice P-859 (N=8.701.411.26;E=713.824.05), daí segue com azimute e distância de 94°03'15" - 227.68m, até o vértice P-860 (N=8.701.395.17;E=714.051.16), daí segue com azimute e distância de 123°32'53" - 289.97m, até o vértice P-861 (N=8.701.234.92;E=714.292.83), daí segue com azimute e

Caule Maria



**ESTADO DO TOCANTINS
MUNICÍPIO DE GURUPI
GABINETE DO PREFEITO**

distância de 178°43'21" - 144.52m, até o vértice P-862 (N=8.701.090.43;E=714.296.05), daí segue com azimute e distância de 290°05'25" - 437.03m, até o vértice P-863 (N=8.701.240.55;E=713.885.62), daí segue com azimute e distância de 263°56'39" - 242.34m, até o vértice P-864 (N=8.701.214.99;E=713.644.63), daí segue com azimute e distância de 277°48'52" - 196.33m, até o vértice P-865 (N=8.701.241.68;E=713.450.13), daí segue com azimute e distância de 273°55'08" - 176.73m, até o vértice P-866 (N=8.701.253.76;E=713.273.81), daí segue com azimute e distância de 234°53'55" - 42.46m, até o vértice P-867 (N=8.701.229.34;E=713.239.07), daí segue com azimute e distância de 292°05'05" - 43.70m, até o vértice P-868 (N=8.701.245.77;E=713.198.57), daí segue com azimute e distância de 346°26'25" - 3.30m, até o vértice P-869 (N=8.701.248.98;E=713.197.80), daí segue com azimute e distância de 247°49'54" - 44.23m, até o vértice P-870 (N=8.701.232.29;E=713.156.84), daí segue com azimute e distância de 314°58'07" - 33.78m, até o vértice P-871 (N=8.701.256.16;E=713.132.94), daí segue com azimute e distância de 307°12'16" - 14.86m, até o vértice P-872 (N=8.701.265.15;E=713.121.10), daí segue com azimute e distância de 322°20'36" - 26.82m, até o vértice P-873 (N=8.701.286.38;E=713.104.72), daí segue com azimute e distância de 316°40'12" - 18.48m, até o vértice P-874 (N=8.701.299.82;E=713.092.04), daí segue com azimute e distância de 276°50'39" - 20.85m, até o vértice P-875 (N=8.701.302.31;E=713.071.34), daí segue com azimute e distância de 262°58'45" - 3.84m, até o vértice P-876 (N=8.701.301.84;E=713.067.53), daí segue com azimute e distância de 217°22'47" - 14.69m, até o vértice P-877 (N=8.701.290.16;E=713.058.61), daí segue com azimute e distância de 254°51'43" - 46.13m, até o vértice P-878 (N=8.701.278.12;E=713.014.08), daí segue com azimute e distância de 285°50'17" - 33.78m, até o vértice P-879 (N=8.701.287.34;E=712.981.58), daí segue com azimute e distância de 302°07'26" - 11.29m, até o vértice P-880 (N=8.701.293.34;E=712.972.01), daí segue com azimute e distância de 248°02'14" - 33.17m, até o vértice P-881 (N=8.701.280.94;E=712.941.25), daí segue com azimute e distância de 261°49'51" - 45.91m, até o vértice P-882 (N=8.701.274.41;E=712.895.81), daí segue com azimute e distância de 241°50'51" - 32.58m, até o vértice P-883 (N=8.701.259.04;E=712.867.08), daí segue com azimute e distância de 281°57'48" - 27.52m, até o vértice P-884 (N=8.701.264.75;E=712.840.17), daí segue com azimute e distância de 278°12'06" - 14.21m, até o vértice P-885 (N=8.701.266.77;E=712.826.10), daí segue com azimute e distância de 168°59'11" - 77.94m, até o vértice P-886 (N=8.701.190.27;E=712.840.99), daí segue com azimute e distância de 264°09'36" - 247.26m, até o vértice P-887 (N=8.701.165.11;E=712.595.01), daí segue com azimute e distância de 228°49'52" - 52.83m, até o vértice P-888 (N=8.701.130.33;E=712.555.25), daí segue com azimute e distância de 245°47'26" - 41.94m, até o vértice P-889 (N=8.701.113.14;E=712.517.00), daí segue com azimute e distância de 272°26'40" - 33.33m, até o vértice P-890 (N=8.701.114.56;E=712.483.70), daí segue com azimute e distância de 278°23'23" - 29.56m, até o vértice P-891 (N=8.701.118.87;E=712.454.46), daí segue com azimute e distância de 238°50'01" - 6.91m, até o vértice P-892 (N=8.701.115.29;E=712.448.55), daí segue com azimute e distância de 155°26'16" - 13.33m, até o vértice P-893 (N=8.701.103.17;E=712.454.09), daí segue com azimute e distância de 206°23'18" - 145.20m, até o vértice P-894 (N=8.700.973.09;E=712.389.55), daí segue com azimute e distância de 239°55'44" - 113.65m, até o vértice P-895

Carroll

RS



ESTADO DO TOCANTINS
MUNICÍPIO DE GURUPI
GABINETE DO PREFEITO

(N=8.700.916.15;E=712.291.20), daí segue com azimute e distância de 233°17'31" - 626.83m, até o vértice P-896 (N=8.700.541.47;E=711.788.68), daí segue com azimute e distância de 206°55'53" - 22.84m, até o vértice P-897 (N=8.700.521.11;E=711.778.33), daí segue com azimute e distância de 199°27'35" - 26.01m, até o vértice P-898 (N=8.700.496.58;E=711.769.67), daí segue com azimute e distância de 206°30'06" - 66.84m, até o vértice P-899 (N=8.700.436.77;E=711.739.84), daí segue com azimute e distância de 213°58'22" - 21.41m, até o vértice P-900 (N=8.700.419.01;E=711.727.88), daí segue com azimute e distância de 185°11'17" - 39.42m, até o vértice P-901 (N=8.700.379.75;E=711.724.31), daí segue com azimute e distância de 221°33'15" - 40.71m, até o vértice P-902 (N=8.700.349.29;E=711.697.31), daí segue com azimute e distância de 204°15'04" - 64.39m, até o vértice P-903 (N=8.700.290.58;E=711.670.86), daí segue com azimute e distância de 220°37'57" - 30.12m, até o vértice P-904 (N=8.700.267.72;E=711.651.25), daí segue com azimute e distância de 213°14'08" - 30.50m, até o vértice P-905 (N=8.700.242.21;E=711.634.53), daí segue com azimute e distância de 216°05'44" - 45.46m, até o vértice P-906 (N=8.700.205.47;E=711.607.75), daí segue com azimute e distância de 225°01'53" - 33.54m, até o vértice P-907 (N=8.700.181.77;E=711.584.02), daí segue com azimute e distância de 209°47'16" - 291.93m, até o vértice P-908 (N=8.699.928.41;E=711.438.99), daí segue com azimute e distância de 198°37'21" - 84.09m, até o vértice P-909 (N=8.699.848.73;E=711.412.14), daí segue com azimute e distância de 214°29'04" - 106.24m, até o vértice P-910 (N=8.699.761.16;E=711.351.99), daí segue com azimute e distância de 267°36'34" - 249.28m, até o vértice P-911 (N=8.699.750.76;E=711.102.93), daí segue com azimute e distância de 178°31'22" - 553.52m, até o vértice P-912 (N=8.699.197.43;E=711.117.20), daí segue com azimute e distância de 210°30'03" - 134.76m, até o vértice P-913 (N=8.699.081.32;E=711.048.80), daí segue com azimute e distância de 249°50'57" - 73.04m, até o vértice P-914 (N=8.699.056.16;E=710.980.23), daí segue com azimute e distância de 263°30'29" - 152.72m, até o vértice P-915 (N=8.699.038.89;E=710.828.49), daí segue com azimute e distância de 334°53'38" - 44.69m, até o vértice P-916 (N=8.699.079.36;E=710.809.53), daí segue com azimute e distância de 66°32'33" - 68.25m, até o vértice P-917 (N=8.699.106.53;E=710.872.14), daí segue com azimute e distância de 41°13'05" - 79.93m, até o vértice P-918 (N=8.699.166.65;E=710.924.81), daí segue com azimute e distância de 19°23'20" - 56.45m, até o vértice P-919 (N=8.699.219.91;E=710.943.55), daí segue com azimute e distância de 37°52'05" - 33.64m, até o vértice P-920 (N=8.699.246.46;E=710.964.20), daí segue com azimute e distância de 25°56'41" - 31.45m, até o vértice P-921 (N=8.699.274.74;E=710.977.96), daí segue com azimute e distância de 5°02'53" - 81.75m, até o vértice P-922 (N=8.699.356.17;E=710.985.16), daí segue com azimute e distância de 21°17'12" - 136.62m, até o vértice P-923 (N=8.699.483.47;E=711.034.75), daí segue com azimute e distância de 342°52'53" - 93.57m, até o vértice P-924 (N=8.699.572.89;E=711.007.21), daí segue com azimute e distância de 358°55'18" - 171.22m, até o vértice P-925 (N=8.699.744.09;E=711.003.99), daí segue com azimute e distância de 262°41'05" - 27.95m, até o vértice P-926 (N=8.699.740.53;E=710.976.27), daí segue com azimute e distância de 297°16'23" - 112.58m, até o vértice P-927 (N=8.699.792.11;E=710.876.20), daí segue com azimute e distância de 4°01'45" - 16.24m, até o vértice P-928 (N=8.699.808.32;E=710.877.35), daí segue com azimute e distância de 320°09'45" - 17.96m, até o vértice P-929 (N=8.699.822.10;E=710.865.84),

Caetano

RS



**ESTADO DO TOCANTINS
MUNICÍPIO DE GURUPI
GABINETE DO PREFEITO**

daí segue com azimute e distância de $357^{\circ}16'14''$ - 24.16m, até o vértice P-930 (N=8.699.846.23;E=710.864.69), daí segue com azimute e distância de $14^{\circ}37'51''$ - 20.17m, até o vértice P-931 (N=8.699.865.75;E=710.869.79), daí segue com azimute e distância de $286^{\circ}14'36''$ - 30.71m, até o vértice P-932 (N=8.699.874.34;E=710.840.30), daí segue com azimute e distância de $295^{\circ}39'08''$ - 23.11m, até o vértice P-933 (N=8.699.884.34;E=710.819.47), daí segue com azimute e distância de $281^{\circ}37'16''$ - 20.91m, até o vértice P-934 (N=8.699.888.55;E=710.798.99), daí segue com azimute e distância de $271^{\circ}17'19''$ - 62.73m, até o vértice P-935 (N=8.699.889.96;E=710.736.28), daí segue com azimute e distância de $201^{\circ}35'34''$ - 29.73m, até o vértice P-936 (N=8.699.862.32;E=710.725.34), daí segue com azimute e distância de $227^{\circ}48'46''$ - 39.89m, até o vértice P-937 (N=8.699.835.53;E=710.695.78), daí segue com azimute e distância de $240^{\circ}33'00''$ - 30.99m, até o vértice P-938 (N=8.699.820.29;E=710.668.79), daí segue com azimute e distância de $244^{\circ}38'12''$ - 67.20m, até o vértice P-939 (N=8.699.791.50;E=710.608.07), daí segue com azimute e distância de $257^{\circ}12'34''$ - 35.58m, até o vértice P-940 (N=8.699.783.63;E=710.573.36), daí segue com azimute e distância de $263^{\circ}05'47''$ - 27.01m, até o vértice P-941 (N=8.699.780.38;E=710.546.55), daí segue com azimute e distância de $252^{\circ}50'31''$ - 18.67m, até o vértice P-942 (N=8.699.774.87;E=710.528.71), daí segue com azimute e distância de $247^{\circ}02'02''$ - 18.55m, até o vértice P-943 (N=8.699.767.63;E=710.511.63), daí segue com azimute e distância de $221^{\circ}02'25''$ - 20.45m, até o vértice P-944 (N=8.699.752.20;E=710.498.20), daí segue com azimute e distância de $232^{\circ}14'11''$ - 33.57m, até o vértice P-945 (N=8.699.731.65;E=710.471.66), daí segue com azimute e distância de $238^{\circ}44'15''$ - 35.15m, até o vértice P-946 (N=8.699.713.40;E=710.441.61), daí segue com azimute e distância de $217^{\circ}07'23''$ - 19.47m, até o vértice P-947 (N=8.699.697.88;E=710.429.86), daí segue com azimute e distância de $231^{\circ}52'24''$ - 35.92m, até o vértice P-948 (N=8.699.675.70;E=710.401.60), daí segue com azimute e distância de $250^{\circ}24'57''$ - 39.25m, até o vértice P-949 (N=8.699.662.55;E=710.364.62), daí segue com azimute e distância de $246^{\circ}49'27''$ - 22.23m, até o vértice P-950 (N=8.699.653.80;E=710.344.19), daí segue com azimute e distância de $231^{\circ}22'15''$ - 20.44m, até o vértice P-951 (N=8.699.641.04;E=710.328.22), daí segue com azimute e distância de $221^{\circ}01'23''$ - 26.02m, até o vértice P-952 (N=8.699.621.40;E=710.311.14), daí segue com azimute e distância de $217^{\circ}33'11''$ - 37.89m, até o vértice P-953 (N=8.699.591.37;E=710.288.05), daí segue com azimute e distância de $246^{\circ}18'30''$ - 46.34m, até o vértice P-954 (N=8.699.572.75;E=710.245.61), daí segue com azimute e distância de $254^{\circ}53'31''$ - 43.16m, até o vértice P-955 (N=8.699.561.50;E=710.203.94), daí segue com azimute e distância de $231^{\circ}05'39''$ - 28.20m, até o vértice P-956 (N=8.699.543.79;E=710.182.00), daí segue com azimute e distância de $224^{\circ}29'46''$ - 24.63m, até o vértice P-957 (N=8.699.526.22;E=710.164.74), daí segue com azimute e distância de $187^{\circ}26'22''$ - 36.98m, até o vértice P-958 (N=8.699.489.55;E=710.159.95), daí segue com azimute e distância de $217^{\circ}36'52''$ - 48.59m, até o vértice P-959 (N=8.699.451.06;E=710.130.29), daí segue com azimute e distância de $224^{\circ}30'24''$ - 35.37m, até o vértice P-960 (N=8.699.425.84;E=710.105.50), daí segue com azimute e distância de $223^{\circ}53'34''$ - 50.44m, até o vértice P-961 (N=8.699.389.49;E=710.070.53), daí segue com azimute e distância de $235^{\circ}11'02''$ - 47.30m, até o vértice P-962 (N=8.699.362.48;E=710.031.69), daí segue com azimute e distância de $238^{\circ}48'01''$ - 49.68m, até o vértice P-963 (N=8.699.336.74;E=709.989.20), daí segue com azimute e distância de $247^{\circ}02'02''$ -

Barreiros

AB



**ESTADO DO TOCANTINS
MUNICÍPIO DE GURUPI
GABINETE DO PREFEITO**

37.23m, até o vértice P-964 (N=8.699.322.22;E=709.954.92), daí segue com azimute e distância de 255°08'59" - 35.07m, até o vértice P-965 (N=8.699.313.23;E=709.921.02), daí segue com azimute e distância de 277°17'52" - 22.28m, até o vértice P-966 (N=8.699.316.06;E=709.898.92), daí segue com azimute e distância de 281°55'53" - 32.26m, até o vértice P-967 (N=8.699.322.73;E=709.867.36), daí segue com azimute e distância de 318°12'30" - 5.71m, até o vértice P-968 (N=8.699.326.99;E=709.863.55), daí segue com azimute e distância de 260°32'52" - 4.73m, até o vértice P-969 (N=8.699.326.21;E=709.858.89), daí segue com azimute e distância de 253°05'24" - 17.17m, até o vértice P-970 (N=8.699.321.22;E=709.842.46), daí segue com azimute e distância de 248°29'33" - 29.11m, até o vértice P-971 (N=8.699.310.54;E=709.815.38), daí segue com azimute e distância de 236°41'15" - 29.83m, até o vértice P-972 (N=8.699.294.16;E=709.790.45), daí segue com azimute e distância de 246°54'59" - 23.65m, até o vértice P-973 (N=8.699.284.89;E=709.768.70), daí segue com azimute e distância de 235°43'53" - 15.08m, até o vértice P-974 (N=8.699.276.40;E=709.756.24), daí segue com azimute e distância de 226°02'15" - 32.11m, até o vértice P-975 (N=8.699.254.11;E=709.733.13), daí segue com azimute e distância de 252°19'04" - 40.21m, até o vértice P-976 (N=8.699.241.90;E=709.694.82), daí segue com azimute e distância de 254°27'54" - 41.16m, até o vértice P-977 (N=8.699.230.88;E=709.655.17), daí segue com azimute e distância de 254°20'08" - 62.63m, até o vértice P-978 (N=8.699.213.97;E=709.594.86), daí segue com azimute e distância de 264°32'13" - 29.10m, até o vértice P-979 (N=8.699.211.20;E=709.565.90), daí segue com azimute e distância de 261°33'57" - 12.27m, até o vértice P-980 (N=8.699.209.40;E=709.553.76), daí segue com azimute e distância de 239°59'31" - 11.22m, até o vértice P-981 (N=8.699.203.79;E=709.544.05), daí segue com azimute e distância de 230°45'55" - 40.21m, até o vértice P-982 (N=8.699.178.36;E=709.512.91), daí segue com azimute e distância de 237°30'40" - 40.95m, até o vértice P-983 (N=8.699.156.36;E=709.478.37), daí segue com azimute e distância de 239°11'42" - 29.14m, até o vértice P-984 (N=8.699.141.44;E=709.453.33), daí segue com azimute e distância de 204°14'57" - 16.92m, até o vértice P-985 (N=8.699.126.01;E=709.446.38), daí segue com azimute e distância de 232°51'42" - 38.56m, até o vértice P-986 (N=8.699.102.73;E=709.415.64), daí segue com azimute e distância de 259°17'54" - 17.96m, até o vértice P-987 (N=8.699.099.39;E=709.398.00), daí segue com azimute e distância de 232°33'08" - 64.55m, até o vértice P-988 (N=8.699.060.14;E=709.346.75), daí segue com azimute e distância de 213°05'32" - 55.60m, até o vértice P-989 (N=8.699.013.56;E=709.316.39), daí segue com azimute e distância de 237°54'12" - 62.35m, até o vértice P-990 (N=8.698.980.43;E=709.263.58), daí segue com azimute e distância de 253°30'46" - 61.69m, até o vértice P-991 (N=8.698.962.92;E=709.204.42), daí segue com azimute e distância de 222°17'47" - 56.74m, até o vértice P-992 (N=8.698.920.95;E=709.166.24), daí segue com azimute e distância de 168°28'06" - 303.27m, até o vértice P-993 (N=8.698.623.80;E=709.226.86), daí segue com azimute e distância de 153°35'24" - 134.41m, até o vértice P-994 (N=8.698.503.42;E=709.286.65), daí segue com azimute e distância de 187°07'59" - 63.54m, até o vértice P-995 (N=8.698.440.37;E=709.278.76), daí segue com azimute e distância de 315°27'26" - 130.49m, até o vértice P-996 (N=8.698.533.37;E=709.187.23), daí segue com azimute e distância de 351°23'59" - 142.45m, até o vértice P-997 (N=8.698.674.23;E=709.165.92), daí segue com azimute e distância de 342°04'21" - 189.23m, até o vértice P-998

Caetano

AS



**ESTADO DO TOCANTINS
MUNICÍPIO DE GURUPI
GABINETE DO PREFEITO**

(N=8.698.854.27;E=709.107.67), daí segue com azimute e distância de 275°27'59" - 72.90m, até o vértice P-999 (N=8.698.861.22;E=709.035.10), daí segue com azimute e distância de 325°22'39" - 43.73m, até o vértice P-1000 (N=8.698.897.20; E=709.010.26), daí segue com azimute e distância de 287°13'23" - 37.72m, até o vértice P-1001 (N=8.698.908.37; E=708.974.24), daí segue com azimute e distância de 310°50'22" - 26.01m, até o vértice P-1002 (N=8.698.925.37; E=708.954.56), daí segue com azimute e distância de 326°07'08" - 29.72m, até o vértice P-1003 (N=8.698.950.04; E=708.937.99), daí segue com azimute e distância de 70°51'11" - 27.37m, até o vértice P-1004 (N=8.698.959.02; E=708.963.85), daí segue com azimute e distância de 293°10'30" - 110.25m, até o vértice P-1005 (N=8.699.002.41; E=708.862.49), daí segue com azimute e distância de 321°48'41" - 53.70m, até o vértice P-1006 (N=8.699.044.62; E=708.829.29), daí segue com azimute e distância de 298°06'53" - 103.09m, até o vértice P-1007 (N=8.699.093.19; E=708.738.37), daí segue com azimute e distância de 342°19'52" - 19.23m, até o vértice P-1008 (N=8.699.111.52; E=708.732.53), daí segue com azimute e distância de 298°24'17" - 57.36m, até o vértice P-1009 (N=8.699.138.81; E=708.682.08), daí segue com azimute e distância de 280°56'31" - 58.91m, até o vértice P-1010 (N=8.699.149.99; E=708.624.24), daí segue com azimute e distância de 193°22'12" - 23.03m, até o vértice P-1011 (N=8.699.127.58; E=708.618.91), daí segue com azimute e distância de 262°52'59" - 52.99m, até o vértice P-1012 (N=8.699.121.02; E=708.566.33), daí segue com azimute e distância de 303°00'23" - 39.00m, até o vértice P-1013 (N=8.699.142.27; E=708.533.62), daí segue com azimute e distância de 275°18'31" - 25.16m, até o vértice P-1014 (N=8.699.144.59; E=708.508.56), daí segue com azimute e distância de 279°46'18" - 26.69m, até o vértice P-1015 (N=8.699.149.12; E=708.482.26), daí segue com azimute e distância de 283°28'52" - 27.94m, até o vértice P-1016 (N=8.699.155.64; E=708.455.09), daí segue com azimute e distância de 285°22'05" - 118.11m, até o vértice P-1017 (N=8.699.186.94; E=708.341.20), daí segue com azimute e distância de 282°14'32" - 137.11m, até o vértice P-1018 (N=8.699.216.01;E=708.207.22), daí segue com azimute e distância de 265°36'22" - 36.66m, até o vértice P-1019 (N=8.699.213.20;E=708.170.66), daí segue com azimute e distância de 287°52'23" - 14.24m, até o vértice P-1020 (N=8.699.217.57;E=708.157.11), daí segue com azimute e distância de 230°44'33" - 9.13m, até o vértice P-1021 (N=8.699.211.79;E=708.150.04), daí segue com azimute e distância de 246°49'30" - 30.07m, até o vértice P-1022 (N=8.699.199.96;E=708.122.40), daí segue com azimute e distância de 261°15'05" - 64.25m, até o vértice P-1023 (N=8.699.190.19;E=708.058.90), daí segue com azimute e distância de 261°04'54" - 54.75m, até o vértice P-1024 (N=8.699.181.70;E=708.004.81), daí segue com azimute e distância de 268°04'18" - 118.89m, até o vértice P-1025 (N=8.699.177.70;E=707.885.99), daí segue com azimute e distância de 285°43'58" - 86.62m, até o vértice P-1026 (N=8.699.201.19;E=707.802.62), daí segue com azimute e distância de 268°33'56" - 56.71m, até o vértice P-1027 (N=8.699.199.77;E=707.745.92), daí segue com azimute e distância de 251°17'45" - 79.02m, até o vértice P-1028 (N=8.699.174.43;E=707.671.07), daí segue com azimute e distância de 177°24'52" - 55.47m, até o vértice P-1029 (N=8.699.119.01;E=707.673.58), daí segue com azimute e distância de 242°10'54" - 55.97m, até o vértice P-1030 (N=8.699.092.89;E=707.624.08), daí segue com azimute e distância de 265°04'44" -

Carneiro

AS



ESTADO DO TOCANTINS
MUNICÍPIO DE GURUPI
GABINETE DO PREFEITO

33.12m, até o vértice P-1031 (N=8.699.090.05;E=707.591.07), daí segue com azimute e distância de 281°17'47" - 36.36m, até o vértice P-1032 (N=8.699.097.17;E=707.555.42), daí segue com azimute e distância de 320°24'20" - 2.01m, até o vértice P-1033 (N=8.699.098.72;E=707.554.13), daí segue com azimute e distância de 256°20'42" - 6.46m, até o vértice P-1034 (N=8.699.097.20;E=707.547.85), daí segue com azimute e distância de 296°52'05" - 54.22m, até o vértice P-1035 (N=8.699.121.70;E=707.499.49), daí segue com azimute e distância de 257°54'18" - 194.91m, até o vértice P-1036 (N=8.699.080.86;E=707.308.90), daí segue com azimute e distância de 217°38'58" - 270.62m, até o vértice P-1037 (N=8.698.866.59;E=707.143.60), daí segue com azimute e distância de 291°19'14" - 373.68m, até o vértice P-1038 (N=8.699.002.46;E=706.795.49), daí segue com azimute e distância de 343°16'54" - 20.53m, até o vértice P-1039 (N=8.699.022.11;E=706.789.59), daí segue com azimute e distância de 283°42'14" - 37.93m, até o vértice P-1040 (N=8.699.031.10;E=706.752.73), daí segue com azimute e distância de 301°21'52" - 456.89m, até o vértice P-1041 (N=8.699.268.90;E=706.362.61), daí segue com azimute e distância de 26°32'18" - 126.61m, até o vértice P-1042 (N=8.699.382.17;E=706.419.18), daí segue com azimute e distância de 120°47'26" - 445.12m, até o vértice P-1043 (N=8.699.154.31;E=706.801.56), daí segue com azimute e distância de 88°18'27" - 134.62m, até o vértice P-1044 (N=8.699.158.29;E=706.936.12), daí segue com azimute e distância de 116°32'12" - 24.53m, até o vértice P-1045 (N=8.699.147.33;E=706.958.07), daí segue com azimute e distância de 7°00'38" - 7.69m, até o vértice P-1046 (N=8.699.154.96;E=706.959.01), daí segue com azimute e distância de 83°12'49" - 71.36m, até o vértice P-1047 (N=8.699.163.39;E=707.029.87), daí segue com azimute e distância de 78°10'46" - 87.66m, até o vértice P-1048 (N=8.699.181.35;E=707.115.67), daí segue com azimute e distância de 81°32'45" - 31.55m, até o vértice P-1049 (N=8.699.185.99;E=707.146.87), daí segue com azimute e distância de 92°27'37" - 88.09m, até o vértice P-1050 (N=8.699.182.21;E=707.234.88), daí segue com azimute e distância de 33°27'07" - 148.87m, até o vértice P-1051 (N=8.699.306.42;E=707.316.95), daí segue com azimute e distância de 63°39'32" - 76.72m, até o vértice P-1052 (N=8.699.340.46;E=707.385.70), daí segue com azimute e distância de 98°21'49" - 282.74m, até o vértice P-1053 (N=8.699.299.33;E=707.665.43), daí segue com azimute e distância de 78°05'20" - 137.07m, até o vértice P-1054 (N=8.699.327.62;E=707.799.55), daí segue com azimute e distância de 105°49'40" - 103.55m, até o vértice P-1055 (N=8.699.299.38;E=707.899.18), daí segue com azimute e distância de 88°03'39" - 101.16m, até o vértice P-1056 (N=8.699.302.80;E=708.000.28), daí segue com azimute e distância de 75°37'07" - 151.30m, até o vértice P-1057 (N=8.699.340.38;E=708.146.84), daí segue com azimute e distância de 101°49'21" - 24.24m, até o vértice P-1058 (N=8.699.335.42;E=708.170.57), daí segue com azimute e distância de 17°22'21" - 4.61m, até o vértice P-1059 (N=8.699.339.82;E=708.171.94), daí segue com azimute e distância de 87°57'25" - 91.96m, até o vértice P-1060 (N=8.699.343.10;E=708.263.85), daí segue com azimute e distância de 108°03'25" - 21.41m, até o vértice P-1061 (N=8.699.336.46;E=708.284.20), daí segue com azimute e distância de 64°56'00" - 32.90m, até o vértice P-1062 (N=8.699.350.40;E=708.314.01), daí segue com azimute e distância de 110°08'59" - 54.19m, até o vértice P-1063

Carroll Moura



ESTADO DO TOCANTINS
MUNICÍPIO DE GURUPI
GABINETE DO PREFEITO

(N=8.699.331.74;E=708.364.88), daí segue com azimute e distância de $93^{\circ}10'34''$ - 42.64m, até o vértice P-1064 (N=8.699.329.37;E=708.407.46), daí segue com azimute e distância de $58^{\circ}48'30''$ - 31.82m, até o vértice P-1065 (N=8.699.345.85;E=708.434.68), daí segue com azimute e distância de $104^{\circ}43'39''$ - 117.71m, até o vértice P-1066 (N=8.699.315.93;E=708.548.52), daí segue com azimute e distância de $61^{\circ}10'05''$ - 25.19m, até o vértice P-1067 (N=8.699.328.08;E=708.570.59), daí segue com azimute e distância de $97^{\circ}29'15''$ - 93.87m, até o vértice P-1068 (N=8.699.315.84;E=708.663.66), daí segue com azimute e distância de $193^{\circ}22'12''$ - 26.93m, até o vértice P-1069 (N=8.699.289.64;E=708.657.43), daí segue com azimute e distância de $80^{\circ}08'43''$ - 28.97m, até o vértice P-1070 (N=8.699.294.60;E=708.685.97), daí segue com azimute e distância de $121^{\circ}43'50''$ - 30.45m, até o vértice P-1071 (N=8.699.278.58;E=708.711.87), daí segue com azimute e distância de $95^{\circ}42'15''$ - 3.45m, até o vértice P-1072 (N=8.699.278.24;E=708.715.30), daí segue com azimute e distância de $80^{\circ}32'53''$ - 15.07m, até o vértice P-1073 (N=8.699.280.71;E=708.730.17), daí segue com azimute e distância de $104^{\circ}01'16''$ - 35.70m, até o vértice P-1074 (N=8.699.272.07;E=708.764.80), daí segue com azimute e distância de $140^{\circ}40'44''$ - 16.30m, até o vértice P-1075 (N=8.699.259.45;E=708.775.13), daí segue com azimute e distância de $82^{\circ}39'21''$ - 6.73m, até o vértice P-1076 (N=8.699.260.31;E=708.781.81), daí segue com azimute e distância de $68^{\circ}02'58''$ - 33.43m, até o vértice P-1077 (N=8.699.272.81;E=708.812.81), daí segue com azimute e distância de $107^{\circ}25'43''$ - 39.54m, até o vértice P-1078 (N=8.699.260.96;E=708.850.54), daí segue com azimute e distância de $77^{\circ}44'45''$ - 4.86m, até o vértice P-1079 (N=8.699.262.00;E=708.855.29), daí segue com azimute e distância de $96^{\circ}03'56''$ - 25.16m, até o vértice P-1080 (N=8.699.259.34;E=708.880.30), daí segue com azimute e distância de $84^{\circ}26'03''$ - 18.26m, até o vértice P-1082 (N=8.699.261.11;E=708.898.48), daí segue com azimute e distância de $92^{\circ}29'12''$ - 18.25m, até o vértice P-1083 (N=8.699.260.32;E=708.916.71), daí segue com azimute e distância de $103^{\circ}18'36''$ - 35.27m, até o vértice P-1084 (N=8.699.252.20;E=708.951.03), daí segue com azimute e distância de $134^{\circ}58'03''$ - 7.41m, até o vértice P-1085 (N=8.699.246.96;E=708.956.27), daí segue com azimute e distância de $75^{\circ}58'45''$ - 11.26m, até o vértice P-1086 (N=8.699.249.69;E=708.967.20), daí segue com azimute e distância de $105^{\circ}56'06''$ - 107.93m, até o vértice P-1087 (N=8.699.220.06;E=709.070.98), daí segue com azimute e distância de $215^{\circ}20'04''$ - 59.08m, até o vértice P-1088 (N=8.699.171.86;E=709.036.81), daí segue com azimute e distância de $198^{\circ}55'14''$ - 53.93m, até o vértice P-1089 (N=8.699.120.85;E=709.019.32), daí segue com azimute e distância de $114^{\circ}18'39''$ - 84.60m, até o vértice P-1090 (N=8.699.086.02;E=709.096.42), daí segue com azimute e distância de $82^{\circ}50'04''$ - 115.83m, até o vértice P-1091 (N=8.699.100.47;E=709.211.35), daí segue com azimute e distância de $45^{\circ}56'36''$ - 195.30m, até o vértice P-1092 (N=8.699.236.27;E=709.351.70), daí segue com azimute e distância de $345^{\circ}41'01''$ - 222.15m, até o vértice P-1093 (N=8.699.451.52;E=709.296.77), daí segue com azimute e distância de $326^{\circ}16'51''$ - 24.44m, até o vértice P-1094 (N=8.699.471.85;E=709.283.20), daí segue com azimute e distância de $345^{\circ}18'29''$ - 28.99m, até o vértice P-1095 (N=8.699.499.89;E=709.275.85), daí segue com azimute e distância de $303^{\circ}17'48''$ - 26.68m, até o vértice P-1096 (N=8.699.514.54;E=709.253.54), daí segue com azimute e distância de $295^{\circ}23'04''$ -

Caurellan

AS



ESTADO DO TOCANTINS
MUNICÍPIO DE GURUPI
GABINETE DO PREFEITO

22.50m, até o vértice P-1097 (N=8.699.524.19;E=709.233.21), daí segue com azimute e distância de 306°03'18" - 38.60m, até o vértice P-1098 (N=8.699.546.91;E=709.202.01), daí segue com azimute e distância de 337°35'52" - 8.20m, até o vértice P-1099 (N=8.699.554.49;E=709.198.88), daí segue com azimute e distância de 279°35'41" - 19.84m, até o vértice P-1100 (N=8.699.557.80;E=709.179.32), daí segue com azimute e distância de 286°38'17" - 62.73m, até o vértice P-1101 (N=8.699.575.76;E=709.119.21), daí segue com azimute e distância de 333°24'35" - 51.56m, até o vértice P-1102 (N=8.699.621.86;E=709.096.14), daí segue com azimute e distância de 15°16'16" - 26.61m, até o vértice P-1103 (N=8.699.647.52;E=709.103.15), daí segue com azimute e distância de 316°59'24" - 20.12m, até o vértice P-1104 (N=8.699.662.24;E=709.089.42), daí segue com azimute e distância de 353°32'03" - 23.55m, até o vértice P-1105 (N=8.699.685.64;E=709.086.77), daí segue com azimute e distância de 335°14'48" - 22.90m, até o vértice P-1106 (N=8.699.706.44;E=709.077.18), daí segue com azimute e distância de 320°58'42" - 29.27m, até o vértice P-1107 (N=8.699.729.18;E=709.058.75), daí segue com azimute e distância de 347°18'22" - 29.45m, até o vértice P-1108 (N=8.699.757.92;E=709.052.27), daí segue com azimute e distância de 332°47'36" - 15.49m, até o vértice P-1109 (N=8.699.771.70;E=709.045.19), daí segue com azimute e distância de 322°19'19" - 19.34m, até o vértice P-1110 (N=8.699.787.01;E=709.033.37), daí segue com azimute e distância de 313°38'53" - 55.74m, até o vértice P-1111 (N=8.699.825.48;E=708.993.04), daí segue com azimute e distância de 328°42'30" - 34.14m, até o vértice P-1112 (N=8.699.854.65;E=708.975.31), daí segue com azimute e distância de 317°40'55" - 77.06m, até o vértice P-1113 (N=8.699.911.63;E=708.923.43), daí segue com azimute e distância de 294°28'17" - 56.35m, até o vértice P-1114 (N=8.699.934.97;E=708.872.14), daí segue com azimute e distância de 318°09'08" - 65.63m, até o vértice P-1115 (N=8.699.983.86;E=708.828.35), daí segue com azimute e distância de 352°19'32" - 71.11m, até o vértice P-1116 (N=8.700.054.34;E=708.818.85), daí segue com azimute e distância de 322°48'46" - 73.25m, até o vértice P-1117 (N=8.700.112.69;E=708.774.58), daí segue com azimute e distância de 347°47'11" - 15.05m, até o vértice P-1118 (N=8.700.127.40;E=708.771.40), daí segue com azimute e distância de 288°11'11" - 17.75m, até o vértice P-1119 (N=8.700.132.94;E=708.754.54), daí segue com azimute e distância de 283°22'42" - 18.78m, até o vértice P-1120 (N=8.700.137.29;E=708.736.27), daí segue com azimute e distância de 299°08'27" - 14.63m, até o vértice P-1121 (N=8.700.144.41;E=708.723.49), daí segue com azimute e distância de 278°11'18" - 24.09m, até o vértice P-1122 (N=8.700.147.84;E=708.699.64), daí segue com azimute e distância de 310°27'17" - 30.14m, até o vértice P-1123 (N=8.700.167.40;E=708.676.71), daí segue com azimute e distância de 322°27'56" - 7.85m, até o vértice P-1124 (N=8.700.173.62;E=708.671.93), daí segue com azimute e distância de 297°45'52" - 14.31m, até o vértice P-1125 (N=8.700.180.29;E=708.659.27), daí segue com azimute e distância de 308°04'42" - 33.24m, até o vértice P-1126 (N=8.700.200.79;E=708.633.10), daí segue com azimute e distância de 287°51'55" - 53.87m, até o vértice P-1127 (N=8.700.217.31;E=708.581.83), daí segue com azimute e distância de 311°51'27" -

Caetano

JP



ESTADO DO TOCANTINS
MUNICÍPIO DE GURUPI
GABINETE DO PREFEITO

44.88m, até o vértice P-1128 (N=8.700.247.26;E=708.548.40), daí segue com azimute e distância de 316°46'07" - 41.25m, até o vértice P-1129 (N=8.700.277.31;E=708.520.15), daí segue com azimute e distância de 308°16'27" - 31.44m, até o vértice P-1130 (N=8.700.296.79;E=708.495.46), daí segue com azimute e distância de 318°15'28" - 35.91m, até o vértice P-1131 (N=8.700.323.58;E=708.471.56), daí segue com azimute e distância de 325°39'20" - 17.82m, até o vértice P-1132 (N=8.700.338.30;E=708.461.50), daí segue com azimute e distância de 317°35'17" - 18.04m, até o vértice P-1133 (N=8.700.351.62;E=708.449.33), daí segue com azimute e distância de 305°49'08" - 31.68m, até o vértice P-1134 (N=8.700.370.16;E=708.423.65), daí segue com azimute e distância de 303°39'40" - 28.95m, até o vértice P-1135 (N=8.700.386.20;E=708.399.55), daí segue com azimute e distância de 313°30'48" - 114.53m, até o vértice P-1136 (N=8.700.465.06;E=708.316.49), daí segue com azimute e distância de 299°25'17" - 24.22m, até o vértice P-1137 (N=8.700.476.96;E=708.295.40), daí segue com azimute e distância de 317°10'16" - 46.90m, até o vértice P-1138 (N=8.700.511.35;E=708.263.52), daí segue com azimute e distância de 312°22'58" - 34.89m, até o vértice P-1139 (N=8.700.534.87;E=708.237.74), daí segue com azimute e distância de 299°43'04" - 33.69m, até o vértice P-1140 (N=8.700.551.58;E=708.208.48), daí segue com azimute e distância de 288°41'33" - 41.07m, até o vértice P-1141 (N=8.700.564.74;E=708.169.57), daí segue com azimute e distância de 276°58'46" - 64.77m, até o vértice P-1142 (N=8.700.572.61;E=708.105.29), daí segue com azimute e distância de 247°16'41" - 144.86m, até o vértice P-1143 (N=8.700.516.66;E=707.971.67), daí segue com azimute e distância de 323°35'59" - 89.08m, até o vértice P-1144 (N=8.700.588.35;E=707.918.81), daí segue com azimute e distância de 317°14'14" - 74.56m, até o vértice P-1145 (N=8.700.643.09;E=707.868.19), daí segue com azimute e distância de 311°17'26" - 24.57m, até o vértice P-1146 (N=8.700.659.31;E=707.849.72), daí segue com azimute e distância de 297°33'38" - 61.20m, até o vértice P-1148 (N=8.700.687.62;E=707.795.46), daí segue com azimute e distância de 303°53'35" - 67.39m, até o vértice P-1149 (N=8.700.725.20;E=707.739.53), daí segue com azimute e distância de 316°36'05" - 11.43m, até o vértice P-1150 (N=8.700.733.50;E=707.731.68), daí segue com azimute e distância de 297°20'03" - 45.26m, até o vértice P-1151 (N=8.700.754.29;E=707.691.47), daí segue com azimute e distância de 265°30'30" - 23.60m, até o vértice P-1152 (N=8.700.752.44;E=707.667.95), daí segue com azimute e distância de 287°55'43" - 13.96m, até o vértice P-1153 (N=8.700.756.74;E=707.654.66), daí segue com azimute e distância de 261°33'19" - 18.51m, até o vértice P-1154 (N=8.700.754.02;E=707.636.36), daí segue com azimute e distância de 295°01'50" - 40.95m, até o vértice P-1155 (N=8.700.771.35;E=707.599.25), daí segue com azimute e distância de 320°40'33" - 42.67m, até o vértice P-1156 (N=8.700.804.36;E=707.572.21), daí segue com azimute e distância de 351°02'49" - 36.74m, até o vértice P-1157 (N=8.700.840.65;E=707.566.49), daí segue com azimute e distância de 337°48'32" - 41.64m, até o vértice P-1158 (N=8.700.879.20;E=707.550.76), daí segue com azimute e distância de 356°10'53" - 11.00m, até o vértice P-1159 (N=8.700.890.18;E=707.550.03), daí segue com azimute e

Caule Mariz



ESTADO DO TOCANTINS
MUNICÍPIO DE GURUPI
GABINETE DO PREFEITO

distância de 326°27'28" - 13.40m, até o vértice P-1160 (N=8.700.901.35;E=707.542.63), daí segue com azimute e distância de 299°02'46" - 47.87m, até o vértice P-1161 (N=8.700.924.59;E=707.500.78), daí segue com azimute e distância de 324°38'18" - 386.36m, até o vértice P-1162 (N=8.701.239.67;E=707.277.18), daí segue com azimute e distância de 62°58'41" - 32.11m, até o vértice P-1163 (N=8.701.254.26;E=707.305.78), daí segue com azimute e distância de 321°51'43" - 71.94m, até o vértice P-1164 (N=8.701.310.85;E=707.261.35), daí segue com azimute e distância de 333°24'35" - 76.62m, até o vértice P-1165 (N=8.701.379.36;E=707.227.06), daí segue com azimute e distância de 322°33'51" - 53.93m, até o vértice P-1166 (N=8.701.422.19;E=707.194.28), daí segue com azimute e distância de 301°06'45" - 92.32m, até o vértice P-1167 (N=8.701.469.89;E=707.115.24), daí segue com azimute e distância de 308°37'45" - 32.51m, até o vértice P-1168 (N=8.701.490.18;E=707.089.84), daí segue com azimute e distância de 297°29'10" - 90.44m, até o vértice P-1169 (N=8.701.531.92;E=707.009.61), daí segue com azimute e distância de 281°09'11" - 63.10m, até o vértice P-1170 (N=8.701.544.13;E=706.947.70), daí segue com azimute e distância de 308°29'10" - 56.53m, até o vértice P-1171 (N=8.701.579.31;E=706.903.46), daí segue com azimute e distância de 303°36'41" - 61.60m, até o vértice P-1172 (N=8.701.613.41;E=706.852.15), daí segue com azimute e distância de 299°49'55" - 34.78m, até o vértice P-1173 (N=8.701.630.71;E=706.821.98), daí segue com azimute e distância de 332°40'29" - 25.78m, até o vértice P-1174 (N=8.701.653.61;E=706.810.14), daí segue com azimute e distância de 304°35'56" - 27.16m, até o vértice P-1175 (N=8.701.669.03;E=706.787.79), daí segue com azimute e distância de 289°57'47" - 61.59m, até o vértice P-1176 (N=8.701.690.06;E=706.729.90), daí segue com azimute e distância de 188°50'25" - 12.52m, até o vértice P-1177 (N=8.701.677.69;E=706.727.97), daí segue com azimute e distância de 266°35'04" - 58.56m, até o vértice P-1178 (N=8.701.674.20;E=706.669.51), daí segue com azimute e distância de 292°41'21" - 41.85m, até o vértice P-1179 (N=8.701.690.34;E=706.630.90), daí segue com azimute e distância de 282°18'17" - 13.49m, até o vértice P-1180 (N=8.701.693.22;E=706.617.72), daí segue com azimute e distância de 270°04'53" - 72.84m, até o vértice P-1181 (N=8.701.693.32;E=706.544.88), daí segue com azimute e distância de 9°57'46" - 3.62m, até o vértice P-1182 (N=8.701.696.89;E=706.545.50), daí segue com azimute e distância de 260°47'51" - 55.27m, até o vértice P-1183 (N=8.701.688.05;E=706.490.95), daí segue com azimute e distância de 272°11'51" - 9.65m, até o vértice P-1184 (N=8.701.688.42;E=706.481.30), daí segue com azimute e distância de 249°33'39" - 11.50m, até o vértice P-1185 (N=8.701.684.41;E=706.470.53), daí segue com azimute e distância de 266°32'10" - 24.72m, até o vértice P-1186 (N=8.701.682.91;E=706.445.85), daí segue com azimute e distância de 280°38'51" - 38.34m, até o vértice P-1187 (N=8.701.690.00;E=706.408.18), daí segue com azimute e distância de 321°14'11" - 44.26m, até o vértice P-1188 (N=8.701.724.51;E=706.380.47), daí segue com azimute e distância de 329°22'08" - 13.54m, até o vértice P-1189 (N=8.701.736.16;E=706.373.57), daí segue com azimute e distância de 302°56'03" - 56.25m, até o vértice P-1190 (N=8.701.766.74;E=706.326.36), daí segue com azimute e

Caullary

AS



ESTADO DO TOCANTINS
MUNICÍPIO DE GURUPI
GABINETE DO PREFEITO

distância de 35°10'31" - 15.55m, até o vértice P-1191 (N=8.701.779.44;E=706.335.31), daí segue com azimute e distância de 280°23'10" - 38.64m, até o vértice P-1192 (N=8.701.786.41;E=706.297.31), daí segue com azimute e distância de 276°33'38" - 61.96m, até o vértice P-1193 (N=8.701.793.49;E=706.235.75), daí segue com azimute e distância de 293°00'45" - 54.06m, até o vértice P-1194 (N=8.701.814.62;E=706.186.00), daí segue com azimute e distância de 282°55'58" - 24.50m, até o vértice P-1195 (N=8.701.820.11;E=706.162.12), daí segue com azimute e distância de 270°00'00" - 79.97m, até o vértice P-1196 (N=8.701.820.11;E=706.082.15), daí segue com azimute e distância de 262°29'04" - 20.08m, até o vértice P-1197 (N=8.701.817.48;E=706.062.25), daí segue com azimute e distância de 269°46'18" - 186.08m, até o vértice P-1198 (N=8.701.816.74;E=705.876.17), daí segue com azimute e distância de 252°29'33" - 25.48m, até o vértice P-1199 (N=8.701.809.07;E=705.851.87), daí segue com azimute e distância de 258°54'29" - 53.09m, até o vértice P-1200 (N=8.701.798.86;E=705.799.77), daí segue com azimute e distância de 214°44'53" - 516.80m, até o vértice P-1201 (N=8.701.374.22;E=705.505.21), daí segue com azimute e distância de 26°12'51" - 389.74m, até o vértice P-1202 (N=8.701.723.87;E=705.677.37), daí segue com azimute e distância de 350°31'12" - 106.24m, até o vértice P-1203 (N=8.701.828.66;E=705.659.87), daí segue com azimute e distância de 289°23'33" - 119.46m, até o vértice P-1204 (N=8.701.868.33;E=705.547.19), daí segue com azimute e distância de 196°48'41" - 222.23m, até o vértice P-1205 (N=8.701.655.60;E=705.482.92), daí segue com azimute e distância de 280°36'29" - 330.03m, até o vértice P-1206 (N=8.701.716.35;E=705.158.53), daí segue com azimute e distância de 342°01'54" - 79.56m, até o vértice P-1207 (N=8.701.792.03;E=705.133.98), daí segue com azimute e distância de 266°30'53" - 87.66m, até o vértice P-1208 (N=8.701.786.70;E=705.046.48), daí segue com azimute e distância de 301°58'35" - 30.19m, até o vértice P-1209 (N=8.701.802.69;E=705.020.87), daí segue com azimute e distância de 267°04'48" - 141.54m, até o vértice P-1210 (N=8.701.795.48;E=704.879.52), daí segue com azimute e distância de 11°19'56" - 87.51m, até o vértice P-1211 (N=8.701.881.28;E=704.896.72), daí segue com azimute e distância de 278°35'04" - 580.01m, até o vértice P-1212 (N=8.701.967.86;E=704.323.20), daí segue com azimute e distância de 3°09'33" - 175.40m, até o vértice P-645 (N=8.702.142.99;E=704.332.87).

Bauer

AS



ESTADO DO TOCANTINS
MUNICÍPIO DE GURUPI
GABINETE DO PREFEITO

ANEXO II DO DECRETO N°. 0663/2015, DE 29 DE ABRIL DE 2015.

ARÉAS DE PRESERVAÇÃO

Carvalho

A



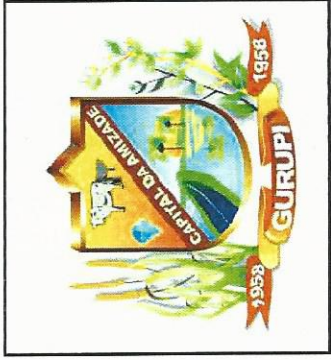
**ESTADO DO TOCANTINS
MUNICÍPIO DE GURUPI
GABINETE DO PREFEITO**

ANEXO III DO DECRETO Nº. 0663/2015, DE 29 DE ABRIL DE 2015.

PROPOSTA DE CRIAÇÃO DOS PARQUES LINEARES

Caetano

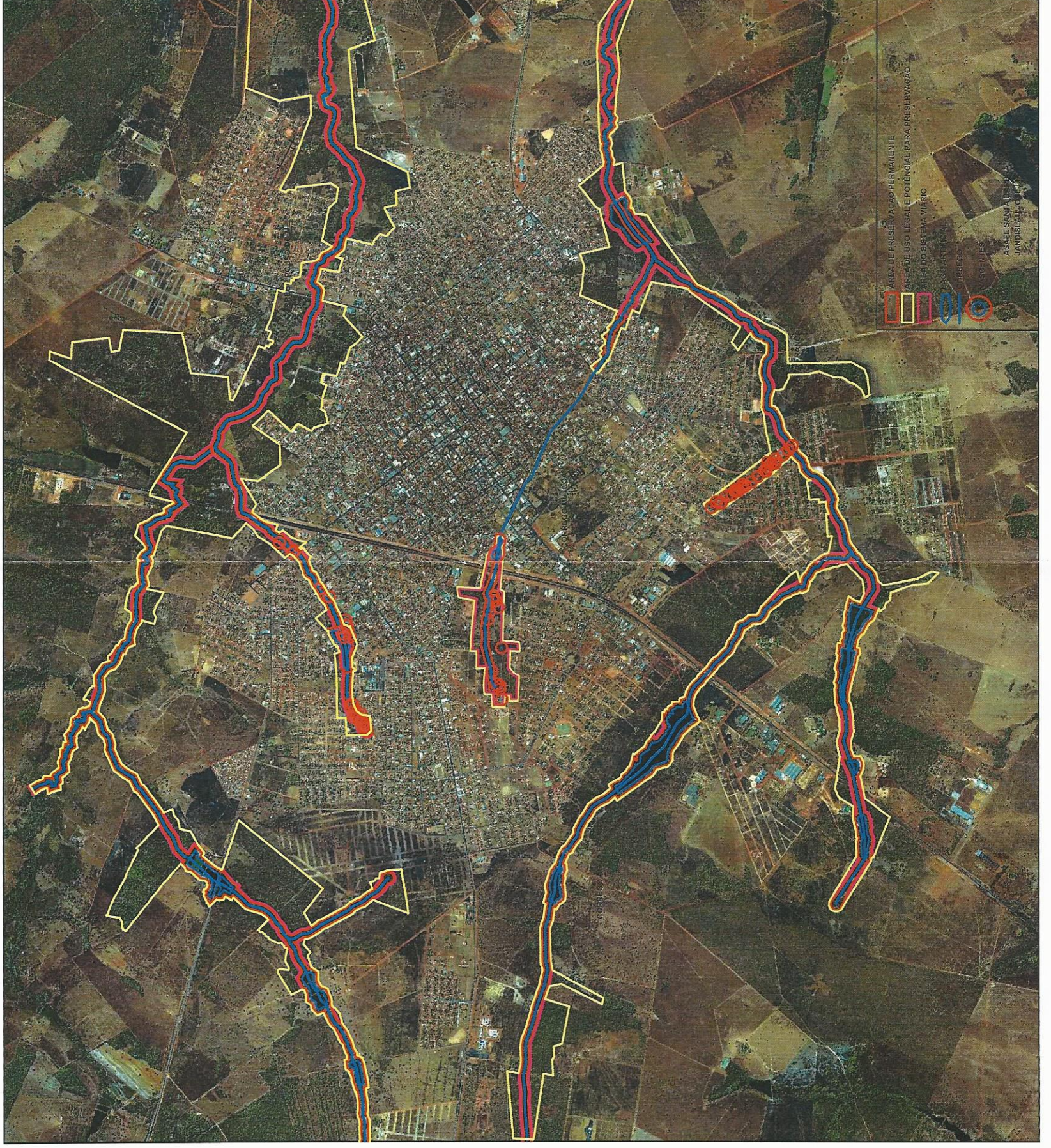
27/11



PREFEITURA MUNICIPAL DE GURUPI
SECRETARIA DE PRODUÇÃO
GERÊNCIA DE MEIO AMBIENTE
OUTUBRO 2013



DEMARCAÇÃO DA HIDROGRÁFICA, ÁREAS DE PRESERVAÇÃO PERMANENTE, ÁREAS DE USO LEGAL E POTENCIAL PARA PRESERVAÇÃO AMBIENTAL E SISTEMA VIÁRIO DO CONTORNO NAS ÁREAS DE PRESERVAÇÃO PERMANENTE DA REGIÃO URBANA DE GURUPI



Carolina Moura

RA

PROPOSTA DE CRIAÇÃO DOS PARQUES LINEARES DE GURUPI



PREFEITURA MUNICIPAL DE GURUPI
SECRETARIA DE PRODUÇÃO
GERÊNCIA DE MEIO AMBIENTE
OUTUBRO 2013

	PARQUE POUSO DO MEIO 1ª ETAPA
	PARQUE POUSO DO MEIO 2ª ETAPA
	PARQUE MUTUCA
	PARQUE MUTUCA/ÁGUA FRANCA
	ÁREA DE PRESERVAÇÃO PERMANENTE
	ÁREA DE USO LEGAL E POTENCIAL PARA PRESERVAÇÃO
	ÁREA DO SISTEMA VIÁRIO
	LAGO ARTIFICIAL
	CÓRREGO
	NASCENTES
AUTORIA: ASAFE SANTA BÁRBRA GOMES JANDISLAU JOSÉ LUI LUCIANO SBROGLIA	

Handwritten signature or initials in blue ink.

Handwritten signature in blue ink.